

Labor-Kühl- und Gefrierschränke

Auch mit explosionsgeschütztem Innenraum –
eigensicher, unabhängig geprüft und zertifiziert.



1865

Gründung als Kupfer-
schmiede durch
Philipp Kirsch

1901

Produktion von
Bierkühlzylindern

1927

KIRSCH wächst zu
einem Industrie-
betrieb

1929

Flaschenbier-
Eisschränke aus
verzinktem Stahl-
blech

1956

Erste elektrische
Kühlschränke

1960er

Gewerbekühlmö-
bel und Flaschen-
Kühlschränke



Patrick Bürkle

In dritter Generation bei KIRSCH beschäftigt

„Schon immer fertigten wir mit größter Sorgfalt, um höchste Qualität zu garantieren. Das schätzen unsere Kunden.“

1967

KIRSCH ist einer der ersten Hersteller von Medikamenten-Kühlschränken

1980er

Herstellung von Blutkonserven-Kühlschränken und Blutplasmafroster

1990er

Entwicklung von explosionsgeschützten Labor-Kühl- und Gefrierschränken

2000

Modernisierung und Erweiterungen am Fertigungsstandort Offenburg

Heute

KIRSCH ist qualitätsführender Hersteller von Kühl- und Gefrierschränken im Laborbereich und Gesundheitswesen

Innovation und Qualität seit 1865.

Vertrauen

Seit 1865 stehen wir für qualitativ hochwertige Produkte, welche die anspruchsvollsten Normen erfüllen und ein Höchstmaß an Zuverlässigkeit bieten. Wir haben seither Ihr Vertrauen durch konsequente Innovation, Qualität und Service gewonnen. Hierdurch meisterte unser Unternehmen auch turbulenteren Phasen der Weltgeschichte. Dies zeigt: Ihr Vertrauen ist die Basis für unseren langfristigen Erfolg. Diesen Weg beschreiten wir konsequent weiter. So lassen wir uns unsere herausragenden Produkteigenschaften von unabhängigen Instituten zertifizieren. Sie können sich auf uns verlassen!

Temperaturkonstanz

Durch die Gehäusefertigung im eigenen Hause schaffen wir es die Komponenten

unserer Kühl- und Gefrierschränke optimal aufeinander abzustimmen. Aus diesem Grund sind wir hinsichtlich der Temperaturkonstanz in einer führenden Position. Dies bestätigte sich in zahlreichen Validierungen bei Kunden vor Ort. Denn wir fertigen nur Produkte, welche die höchsten Ansprüche auch nachweislich erfüllen.

Nachhaltigkeit

zeichnet unsere Produkte und Fertigung aus. Alle Produkte sind auf eine lange Lebensdauer ausgelegt. Neigt sich diese dem Ende zu, setzen wir auf das Motto „Erhaltung vor Neukauf“. Ersatzteile halten wir langjährig vor. Das schont Ihr Budget und die Ressourcen unseres Planeten.

Entdecken Sie nun unsere Produkte, die gepaart sind mit Erfahrung und Innovation!



Dr. Jochen Kopitzke
Geschäftsführender Gesellschafter

Profitieren Sie von Zuverlässigkeit und Wirtschaftlichkeit.

Warum es sich lohnt, in Kühl- und Gefrierschränke von KIRSCH zu investieren? Weil wir unsere weltweit gewonnenen Erfahrungen dazu nutzen, Kühlschränke nach höchsten Anforderungen an Qualität, Funktionalität und Effizienz zu produzieren. Ihr Vorteil: Geräte, auf die Sie sich 100%ig verlassen können – denn wir wissen, wie sensibel Ihr Kühlgut ist.*

Stabiles Gehäuse

Aus rostgeschütztem, verzinktem Stahlblech mit robuster, weißer Pulverbeschichtung.

Starke Isolierung

Aus umweltschonendem Material. Sichert einen geringen Energieverbrauch.



Umweltschonend und energieeffizient durch den Einsatz von natürlichen und umweltfreundlichen Kältemittel (FKW-frei). ECOOL-Geräte ohne Aufstellungsrestriktionen bzgl. grünem Kältemittel, da dauerhaft technisch dichtes System (TÜV-geprüfte Sicherheit nach DIN-EN 1127-1:2011).

Pflegeleichter Innenbehälter

Gefertigt aus glattem Aluminium mit Schutzbeschichtung oder aus schlagfestem Kunststoff.

Belüftungsgitter

Das Kunststoffgitter verbessert die Belüftung der Kältemaschine und ist leicht zu reinigen. Die Integration der Geräte in einen Reinraum oder in Mobiliar ist einfacher. (Vgl. LABEX®-105/-335/340 oder LABO-100/-340/-468 etc.).

Flexible Handhabung der Schubfächer

Variable Anordnung der Schubfächer bei Kühl- und Gefrierschränken mit Aluminiuminnenbehälter im 15 mm Höhenraster.



Automatische Abtauung

Die Abtauung erfolgt bei allen Geräten automatisch (außer LABEX®-125 und FROSTER-LABEX®-70/-96). Bei den LABO-Modellen zusätzliche Tauwasserverdunstung im Kältemaschinenraum. Aus Sicherheitsgründen wird bei allen LABEX®-Modellen das Tauwasser manuell entsorgt.



* Die modellspezifische

Inhaltsverzeichnis

Produkteigenschaften	4
Temperaturkonstanz	7
Ausstattungsübersicht	
Labor-Kühl- und Gefrierschränke mit explosionsgeschütztem Innenraum	8
Labor-Kühl- und Gefrierschränke ohne explosionsgeschützten Innenraum	9
Explosionsgeschützter Innenraum nach ATEX 95	10
Labor-Kühlschränke mit explosionsgeschütztem Innenraum 	12
LABEX®-105	14
LABEX®-125	16
LABEX®-285/-288	18
LABEX®-335/-340	20
LABEX®-465/-468	22
LABEX®-520/-720	24
Labor-Gefrierschränke mit explosionsgeschütztem Innenraum 	26
FROSTER-LABEX®-70	28
FROSTER-LABEX®-96	30
FROSTER-LABEX®-330	32
FROSTER-LABEX®-530/-730	34
Labor-Kühlschränke ohne explosionsgeschützten Innenraum	36
LABO-85	38
LABO-100	40
LABO-125	42
LABO-340/-468	44
LABO-520/-720	46
LABO-720-CHROMAT	48
Labor-Gefrierschränke ohne explosionsgeschützten Innenraum	50
FROSTER-LABO-330	52
FROSTER-LABO-530/-730	54
Optionales Zubehör	56
Unser Service – Ihr Vorteil	59

Umluftkühlung

Unsere Geräte mit Umluftkühlung sind mit einem optimierten Luftleitkonzept ausgestattet. Physikalisch bedingte Temperaturschwankungen sind minimiert.

Leiselüfter

Reduziert die Geräuschemission um 10 dB auf ca. 40 dB (Lärmstufe I; Geräuschempfinden: flüsterleise).

Selbstschließende Tür

Versehentlich offen stehende Türen gehören bei den Modellen mit Komfortzugang der Vergangenheit an (außer LABEX®-285/-288).

Komfortzugang

Schluss mit ruckartigen Türöffnungen, ab sofort reicht ein Finger! Der durchdachte Öffnungsmechanismus macht die Bestückung unserer Geräte mit Aluminiuminnenbehältern noch einfacher.

Individueller Türanschlag

Die abschließbare Tür hat serienmäßig einen Rechtsanschlag, kann jedoch auch nachträglich auf Linksanschlag gewechselt werden. Beim Öffnen entsteht kein Türüberstand. Der Kunststoff-Magnetdichtungsrahmen ist leicht austauschbar.

Glastür

Durchblick: Vermeidung von unnötigem Öffnen der Tür zur Kontrolle des Inhalts. Auch mit Komfortzugang ausgestattet und abschließbar (optional).

LED-Lichtleiste

Montage einer energieeffizienten Lichtleiste an der Decke oder der Seitenwand (optional).



Aktualisierung der Produktbezeichnung

Die Modelle SPEZIAL-340/-468, SUPER-520/-720, SUPER-720-CHROMAT sowie FROSTER-320/-520/-720 finden Sie ab sofort unter folgenden Bezeichnungen:

LABO-340/-468, LABO-520/-720, LABO-720-CHROMAT sowie FROSTER-LABO-330/-530/-730.



Unternehmen zertifiziert nach ISO 9001:2008
durch TÜV SÜD Management Service GmbH.



Einfache Bedienung und Sicherheit.

Unsere Geräte sind mikroprozessorgesteuert. Dies ermöglicht eine genaue Temperierung mit Sicherheitseinrichtungen bei Fehlfunktionen. Die intuitive Bedienung sorgt für eine einfache und unkomplizierte Steuerung unserer Kühlgeräte. Die modelspezifische Ausstattung entnehmen Sie bitte den einzelnen Produktbeschreibungen.

Präzise Steuerung

Die Symbolik macht die Bedienung noch intuitiver. Die Oberfläche ist glatt und dadurch leicht zu reinigen. Wählen Sie die Lagertemperatur aus einem großen Temperaturbereich.

Immer im Blick

Die deutlich lesbare LED-Anzeige informiert Sie über die aktuelle Temperatur des Kühlgutes und den Betriebszustand.

Speicher

Der Minimum-/Maximum-Temperaturspeicher erfasst den niedrigsten und höchsten Wert ab dem Neustart oder letzten Speicher-Reset. Er startet nach erstmaligem Erreichen der Soll-Temperatur.

Temperaturdokumentation

Die RS485 Schnittstelle in Kombination mit dem optionalen KIRSCH-PC-KIT erlaubt die Anbindung des Kühlgerätes an einen PC oder ein Netzwerk. Automatisierte Temperaturdokumentation oder dezentrale Überwachung des Gerätestatus sind möglich.

Automatische Abtauung

Die Abtauung erfolgt bei allen Geräten automatisch (außer LABEX®-125 und FROSTER-LABEX®-70/-96). Bei den LABO-Modellen zusätzliche Tauwasserverdunstung im Kältemaschinenraum. Aus Sicherheitsgründen wird bei allen LABEX®-Modellen das Tauwasser manuell entsorgt.

Gefrierschutz

Das Kühlgut ist gegen ein Absinken der Temperatur unter den Gefrierpunkt geschützt.

Warnfunktionen

Bei Temperaturabweichungen und anderen Störungen erfolgt ein optisches und akustisches Alarmsignal. Auch bei Stromausfall bleibt die Überwachungseinheit durch einen Akku bis zu 72 Stunden in Betrieb (optional). Der potentialfreie Kontakt ermöglicht Alarmweiterleitungen, z. B. auf Ihr Mobiltelefon* oder an eine zentrale Leitstelle.

Steuerung

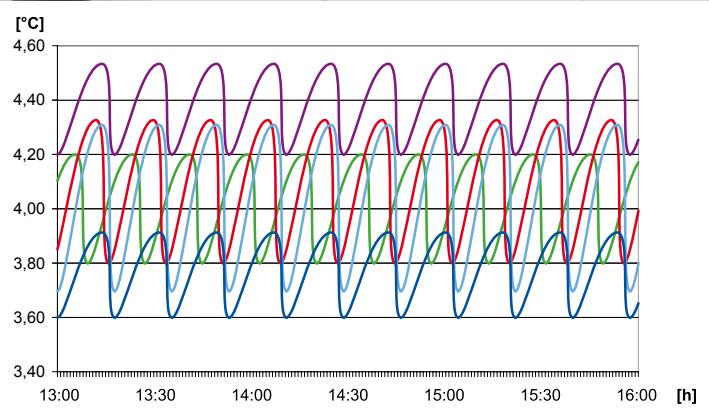
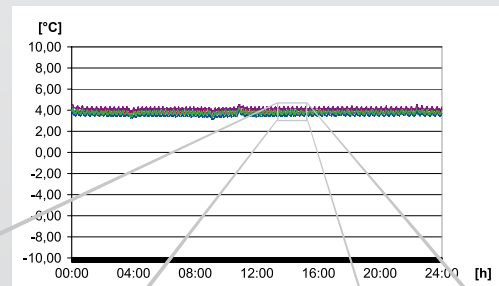
Der elektronische, mikroprozessorgesteuerte Temperaturregler verfügt über ein manipulationsgeschütztes Schaltzentrum mit Folientastatur.

Temperaturmessung mit Protokoll für optimale Qualitätssicherung.

KIRSCH-Kühl- und Gefrierschränke werden in anspruchsvollen Lagerbereichen (z. B. Pharmaforschung und -herstellung, Biotechnologie, Gesundheitswesen etc.) verwendet. Die Temperaturmessung mit Protokoll ermöglicht Ihnen den Beweis, dass unsere Produkte die Anforderungen im praktischen Einsatz erfüllen (Validierung, z. B. IQ, OQ, PQ etc.).








Ausgiebige Tests und präzise Kalibrierung

Vor Erlangung der Marktreife werden unsere Produkte in der Klimakammer unterschiedlichsten Außenbedingungen ausgesetzt, um die Einhaltung der Temperaturkonstanz auch unter Extrembedingungen zu gewährleisten. Serienmäßig wird jedes Gerät vor der Auslieferung in einem mehrstündigen Probelauf exakt kalibriert.



Optimales Luftleitkonzept

Die Kombination des Luftleitkonzepts und der Temperaturregelung sorgt für eine fast gleichbleibende Kühltemperatur im gesamten Innenraum, selbst bei wechselnden Umgebungstemperaturen.

Ausstattungsbeschreibung		Labor-Kühlschränke mit explosionsgeschütztem Innenraum						Labor-Gefrierschränke mit explosionsgeschütztem Innenraum				
		LABEX® -105	LABEX® -125	LABEX® -285/ -288	LABEX® -335/ -340	LABEX® -465/ -468	LABEX® -465/ -468	FROSTER- LABEX® -70	FROSTER- LABEX® -96	FROSTER- LABEX® -330	FROSTER- LABEX® -530	FROSTER- LABEX® -730
95 l	Kühlinhalt	95 l	120 l	280 l	330 l	460 l	500 l/ 700 l	70 l	95 l	300 l	500 l	700 l
2 bis 20 °C	Temperatureinstellung Einstellbarer Temperaturbereich.	+2 bis +20 °C	+2 bis +12 °C	+2 bis +20 °C	+2 bis +20 °C	+2 bis +20 °C	+0 to +20 °C	-15 bis -22 °C	-5 bis -25 °C	-5 bis -30 °C	-5 bis -30 °C	-5 bis -30 °C
	Umgebungstemperatur Maximale Temperatur im Aufstellraum des Kühl- oder Gefrierschranks. Bis zu dieser Temperatur ist ein problemloser Betrieb möglich.	38 °C	38 °C	38 °C	38 °C	38 °C	38 °C	32 °C	32 °C	32 °C	32 °C	32 °C
	Umluftkühlung Die integrierte Umluftkühlung reduziert das physikalisch bedingte Temperaturgefälle und sorgt für gleichmäßige Temperatur im gesamten Innenraum.	○	○	○/●	○/●	○/●	●	○	○	●	●	●
	Schnittstelle RS485 Für die digitale Temperaturdokumentation. In Kombination mit dem optionalen KIRSCH-PC-KIT erlaubt sie die Anbindung des Kühlgerätes an einen PC oder ein Netzwerk.	●	○	●	●	●	●	○	●	●	●	●
	Potentialfreier Kontakt für Alarmweiterleitung Der potentialfreie Kontakt ermöglicht Alarmweiterleitungen. Durch Anschluss eines GSM-Moduls (optional) erhalten Sie Alarmmeldungen per SMS auf Ihr Mobiltelefon. Auch die Anbindung an die zentrale Leittechnik ist möglich.	●	○	●	●	●	●	○	●	●	●	●
	Automatische Abtauung Zeitlich und thermisch überwacht. Kein manueller Abtauvorgang mehr erforderlich. Die Tauwasserentleerung erfolgt manuell.	●	○	●	●	●	●	○	○	●	●	●
	Explosionsschutz Innenraum LABEX®-Standardsicherheit (Ex II 3 G T6) LABEX®-Eigensicherheit (Ex II G Ex c ic IIB T6)	●	●	○	○	○	○	●	●	○	○	○
	Anzahl der Schubfächer Anzahl der serienmäßig integrierten Schubfächer (mit variablen Längs- und Querteilern) aus: Kunststoff mit Arretierung Leitfähigem Material mit Arretierung (LABEX®-Eigensicherheit)	1	1	○	○	○	○	Je nach Modell optional erhältlich.				
		○	○	1	2	○	○					
	Anzahl der Roste Anzahl der serienmäßig integrierten kunststoffbeschichteten Drahtroste.	2	2	3	4	6	5	4	2	4	5	5
	Eingeformte Auflagen Innenbehälter aus schlagfestem Kunststoff mit eingeformten Auflagen gewährleisten besonders hohe Stabilität. Die Drahtroste und Schubfächer lassen sich mühelos in den vorgesehenen Höhen einsetzen.	●	●	○	○	○	○	●	●	○	○	○
	Stelleisten Bei Innenbehältern aus Aluminium gewähren Stelleisten eine besonders variable Nutzung des Innenraums. Die Schubfächer lassen sich im Abstand von 15 mm individuell einsetzen.	○	○	●	●	●	●	○	○	●	●	●
	Ein- oder unterbaufähig Ein- und unterbaufähige Modelle sind in bestehendes Mobiliar integrierbar und somit äußerst platzsparend. Beim Einbau ist darauf zu achten, dass die Kältemaschine ausreichend belüftet ist.	●	●	○	○	○	○	●	●	○	○	○
	Komfortzugang Schluss mit ruckartigem Tür-Öffnen, ab sofort reicht ein Finger! Der durchdachte Öffnungs-Mechanismus macht die Bestückung unserer Geräte mit Aluminiuminnenbehälter noch einfacher.	○	○	●	●	●	●	○	○	●	●	●
	Selbstschließende Tür Versehentlich offen stehende Türen gehören der Vergangenheit an.	○	○	○	●	●	●	○	○	●	●	●

● = Ja, ○ = Nein



Aktualisierung der Produktbezeichnung

Die Modelle SPEZIAL-340/-468, SUPER-520/-720, SUPER-720-CHROMAT sowie FROSTER-320/-520/-720 finden Sie ab sofort unter folgenden Bezeichnungen:

LABO-340/-468, LABO-520/-720, LABO-720-CHROMAT sowie FROSTER-LABO-330/-530/-730.

Labor-Kühlschränke
ohne explosionsgeschützten
Innenraum


Labor-Gefrierschränke
ohne explosionsgeschützten
Innenraum

Ausstattungsbeschreibung		LABO-85	LABO-100	LABO-125	LABO-340/-468	LABO-520/-720	LABO-720-CHROMAT	FROSTER-LABO-330	FROSTER-LABO-530	FROSTER-LABO-730
95 l	Kühlinhalt	80 l	95 l	120 l	330 l / 460 l	500 l / 700 l	700 l	300 l	500 l	700 l
-15 bis -22 °C	Temperatureinstellung Einstellbarer Temperaturbereich.	+2 bis +12 °C	+2 bis +20 °C	+2 bis +20 °C	+2 bis +20 °C	0 bis +20 °C	+4 bis +20 °C	-5 bis -30 °C	-5 bis -30 °C	-5 bis -30 °C
32 °C	Umgebungstemperatur Maximale Temperatur im Aufstellraum des Kühl- oder Gefrierschranks. Bis zu dieser Temperatur ist ein problemloser Betrieb möglich.	38 °C	38 °C	38 °C	38 °C	38 °C	38 °C	32 °C	32 °C	32 °C
	Umluftkühlung Die integrierte Umluftkühlung reduziert das physikalisch bedingte Temperaturgefälle und sorgt für gleichmäßige Temperatur im gesamten Innenraum.	○	●	○	●	●	●	●	●	●
	Schnittstelle RS485 Für die digitale Temperaturdokumentation. In Kombination mit dem optionalen KIRSCH-PC-KIT erlaubt sie die Anbindung des Kühlgerätes an einen PC oder ein Netzwerk.	○	●	○	●	●	●	●	●	●
	Potentialfreier Kontakt für Alarmweiterleitung Der potentialfreie Kontakt ermöglicht Alarmweiterleitungen. Durch Anschluss eines GSM-Moduls (optional) erhalten Sie Alarmmeldungen per SMS auf Ihr Mobiltelefon. Auch die Anbindung an die zentrale Leittechnik ist möglich.	○	●	●	●	●	●	●	●	●
	Automatische Abtauung und Tauwasserverdunstung Zeitlich und thermisch überwacht. Kein manueller Abtauvorgang mehr erforderlich. Die Tauwasserverdunstung erfolgt automatisch.	●	●	●	●	●	●	●	●	●
x1	Anzahl der Schubfächer Anzahl der serienmäßig integrierten Schubfächer aus Kunststoff. Die Schubfächer sind mit variablen Längs- und Querteilern ausgestattet.	1	○	○	1/○	○	○	Je nach Modell optional erhältlich.		
x1	Anzahl der Roste Anzahl der serienmäßig integrierten kunststoffbeschichteten Drahtroste.	2	2	2	3/4	5	5	4	5	5
	Eingeformte Auflagen Innenbehälter aus schlagfestem Kunststoff mit eingeformten Auflagen gewährleisten besonders hohe Stabilität. Die Drahtroste und Schubfächer lassen sich mühelos in den vorgesehenen Höhen einsetzen.	●	●	●	○	○	○	○	○	○
	Stelleisten Bei Innenbehältern aus Aluminium gewähren Stelleisten eine besonders variable Nutzung des Innenraums. Die Schubfächer lassen sich im Abstand von 15 mm individuell einsetzen.	○	○	○	●	●	●	●	●	●
	Ein- oder unterbaufähig Ein- und unterbaufähige Modelle sind in bestehendes Mobiliar integrierbar und somit äußerst platzsparend. Beim Einbau ist darauf zu achten, dass die Kältemaschine ausreichend belüftet ist.	●	●	●	○	○	○	○	○	○
	Komfortzugang Schluss mit ruckartigem Tür-Öffnen, ab sofort reicht ein Finger! Der durchdachte Öffnungsmechanismus macht die Bestückung unserer Geräte mit Aluminiuminnenbehälter noch einfacher.	○	○	○	●	●	●	●	●	●
	Selbstschließende Tür Versehentlich offen stehende Türen gehören der Vergangenheit an.	○	○	○	●	●	●	●	●	●

● = Ja, ○ = Nein

LABEX[®] – für Ihre Sicherheit.

Die Lagerung Ihrer sensiblen und leicht entzündlichen Stoffe erfordert sowohl eine präzise als auch sichere Kühlung. Unsere speziell für diese Anforderungen entwickelten LABEX[®]-Modelle erfüllen höchste Sicherheitsstandards, nachgewiesen unter den weltweit härtesten Prüfbedingungen des TÜV-SÜD.



LABEX[®]-Standardsicherheit

Ex II 3 G T6

- Zündquellenfreier Innenraum
- Bei elektronischer Steuerung sind die Temperatur- und Abtaufühler über Sicherheitsbarrieren abgesichert
- Geschlossener Innenbehälter: keine Verbindung zum Maschinenraum

LABEX[®]-Eigensicherheit

Ex II 3 G Ex c ic IIB T6

Zusätzlich zur LABEX[®]-Standardsicherheit

- Umluftkühlung:
Das bei der Umluftkühlung eingesetzte Axialgebläse ist über ein Netzteil abgesichert
- Erdung des gesamten Innenraumes
- Temperaturdokumentation über RS485 oder abgesicherte Temperaturfühler (optional)
- Vermeidung von statischen Aufladungen durch Einsatz leitfähiger Inneneinrichtung, auch leitfähiger Schubladen

TÜV-geprüfter und zertifizierter Explosionsschutz

KIRSCH-Labor-Kühl- und Gefrierschränke (LABEX[®] und FROSTER-LABEX[®]) bieten Ihnen TÜV-geprüften und zertifizierten Explosionsschutz und erfüllen höchste Qualitätsnormen und Sicherheitsanforderungen gemäß der Richtlinie 94/9/EG (ATEX 95) EN 1127-1:1997 und BGR 120, Ziffer 3.8, sowie nach der EG-Niederspannungsrichtlinie 2006/95/EG und auf elektromagnetische Verträglichkeit (EMV) 2004/108/EG.

Eigensicherheit – unser Qualitätsmerkmal.

Alle Modelle mit LABEX®-Eigensicherheit sind speziell auf die Lagerung von explosiven Stoffen ausgerichtet. Unser Qualitätsmerkmal der Eigensicherheit wird folgend beschrieben:

- **Eigensichere Versorgung des Innenraums,** d.h. die Komponenten erzeugen keine Zündfunken.
- **Spezielles Ableitkonzept elektrischer Ströme,** die durch statische Aufladung (z. B. des Bedieners) entstehen können.

Unser Qualitätsversprechen

Alle Labex®- sowie FROSTER-LABEX®-Modelle sind auf ihre Qualität und Sicherheit nach den strengen Prüfnormen der TÜV SÜD Product Service GmbH geprüft und zertifiziert:



LABEX®-Standardsicherheit



LABEX®-Eigensicherheit

Erläuterungen zu der Kennzeichnung nach Richtlinie 94/9/EG (ATEX 95)

Die Kennzeichnung nach Richtlinie 94/9/EG baut sich folgendermaßen auf:

<ul style="list-style-type: none"> ■ Spezielles Zeichen zur Verhütung von Explosionen ■ Gerätegruppe (hier: II = Geräte, die nicht für den Bergbau bestimmt sind) ■ Kategorie (hier: 3 = Geräte gewährleisten ein Normalmaß an Sicherheit) ■ Art der explosionsfähigen Atmosphäre (hier: G = explosionsfähige Gas-, Dampf-, Nebel- und Luft-Gemische) ■ Konstruktive Sicherheit nach EN 13463-5 ■ Eigensicherheit nach EN 60079-11 ■ Explosionsgruppe (Einordnung von Dämpfen und Gasen) ■ Temperaturklasse (hier: T6 = maximale Oberflächentemperatur von +85 °C) 	<p>⊕ II 3 G Ex c ic IIB T6</p>
--	--------------------------------



Labor-Kühlschränke mit explosionsgeschütztem Innenraum

TÜV-geprüft und zertifiziert.



LABEX®-105

Seite 14



LABEX®-125

Seite 16



LABEX®-285/-288

Seite 18



LABEX®-335/-340

Seite 20



LABEX®-465/-468

Seite 22



LABEX®-520/-720

Page 24

1 Schubfach und 2 Roste

Ein- und unterbaufähig

Automatische Abtauung

Schlüsselschalter

Leiselüfter



Optisches und akustisches Alarmsignal

Anschlussmöglichkeiten für Alarmweiterleitung und für PC-gestützte Temperaturdokumentation

Digitale Temperaturanzeige

Minimum-/Maximum-Temperaturspeicher

Gefrierschutz



Die **Einbauzeichnung** steht für Sie auf www.kirsch-medical.de beim jeweiligen Modell im Download-Bereich zur Verfügung.



Leiselüfter

Reduziert die Geräuschemission um 10 dB auf ca. 40 dB (Geräuschempfinden: flüsterleise).



Sicher

Die Temperaturfühler sind über Sicherheitsbarrieren abgesichert.

LABEX® -105



Ex II 3 G T6

- **Außengehäuse** aus verzinktem Stahlblech (rostgeschützt), mit weißer, kratzfester Pulverbeschichtung. Länge des Steckerkabels ca. 1,8 m.
- **Füße verstellbar**, im Frontbereich, zum Ausgleich von Bodenunebenheiten.
- **Innenraum** aus schlagfestem, weißem Kunststoff mit eingeformten Auflagen.
- **Innenausstattung** bestehend aus einem Kunststoff-Schubfach mit Arretierung und zwei kunststoffbeschichteten Rosten. Pro Schubfach ein verstellbarer Längs- und sechs verstellbare Querteiler. Lagerfläche pro Schubfach = 0,13 m².
- **Isolierung** mit 50 mm extra stark, aus hochwertigem, druckgeschäumtem und umweltschonendem Material. Energiesparend.
- **Tür abschließbar** mit leicht austauschbarem Kunststoff-Magnetdichtungsrahmen.
- **Türanschlag wechselbar** (auch nachträglich), serienmäßig mit Rechtsanschlag (wie Abbildung).
- **Abtauung automatisch** mit thermischer und zeitlicher Überwachung. Abtaufühler über Sicherheitsbarriere abgesichert.
- **Tauwassergefäß** zur manuellen Entleerung.
- **Temperatursteuerung elektronisch**, manipulationsgeschützt durch Schlüsselschalter. Folientastatur mit digitaler Temperaturanzeige und Minimum-/Maximum-Temperaturspeicher. Regel- und Anzeige-Fühler über Sicherheitsbarriere abgesichert.
- **Warnfunktionen** mit optischem und akustischen Alarmsignal bei Temperaturabweichung oder anderen Fehlfunktionen.
- **Alarmweiterleitung** über potentialfreien Kontakt möglich (z. B. auf Mobiltelefon mit optionalem GSM-Modul oder Anbindung an zentrale Leittechnik).
- **Schnittstelle RS485** zur Anbindung der PC-gestützten Temperaturdokumentation (KIRSCH-PC-KIT, optional).
- **Gefrierschutz** gegen Minustemperaturen.
- **Kältemaschine zwangsbelüftet**, hermetisch gekapselt, energiesparend, geräuscharm, servicefreundlich. Zu- und Abluft erfolgt über frontseitiges Lüftungsgitter.
- **Leiselüfter** reduziert die Geräuschemission um 10 dB auf ca. 40 dB (entspricht Lärmstufe I; Geräuschempfinden: flüsterleise).

Technische Details

Kühlinhalt	95 Liter
Temperatureinstellung	ca. +2 °C bis +20 °C
Spannung	220 - 240 V, 50/60 Hz
Leistungsaufnahme	150 Watt
Normalverbrauch	0,42 kWh/24 h
Zulässige Umgebungstemperatur	von +10 °C bis +38 °C
Wärmeabgabe (max.)	220 Watt
Außenmaße (einschl. Wandabstand)	54 x 54 x 82 cm (BxTxH)
Innenmaße	44 x 43 x 47 cm (BxTxH) (Nutztiefe 5 cm, Nutzbreite 2 cm geringer)
Außenmaße bei 90° geöffneter Tür	54 x 106 cm (BxT)
Rostgröße	43 x 36 cm (BxT)
Lichtes Schubfachmaß	40 x 32 x 5,6 cm (BxTxH)
Maximale Belastung Schubfach/Rost	13 kg/25 kg
Gewicht	netto 46 kg, brutto 50 kg

Sonderausstattung

- **Glastür** mit Schloss.
- **Alarmierung auch bei Stromausfall** (optisch und akustisch), die Überwachungseinheit bleibt für ca. 72 Stunden durch einen Akku in Betrieb.
- **Tischplatte** (Außenmaß: 85 cm hoch).
- **Tür-Dekorrahmen** zum Befestigen bauseitiger Dekorplatten (Außenmaß: 55 cm breit).
- **Tür-Koppelungsbeschlag** (zwei Stück erforderlich).
- **Fahrbare Ausführung.**
- **Zusätzliches Kunststoff-Schubfach.**
- **Zusätzliche Längs- und Querteiler** für Schubfach.
- **Zusätzlicher Rost.**
- **GSM-Modul** zur Alarmübertragung per SMS (z. B. auf ein Mobiltelefon).
- **Temperaturdokumentation** siehe ausführliche Erläuterung auf Seite 56.

Ein- und unterbaufähig

1 Schubfach und 2 Roste



Stufenlose Temperaturwahl

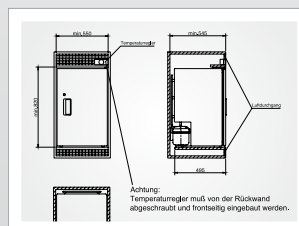


Die **Einbauzeichnung** steht für Sie auf www.kirsch-medical.de beim jeweiligen Modell im Download-Bereich zur Verfügung.



Explosionsschutz

Der Innenraum ist frei von Zündquellen.



Achtung:
Temperaturregler muß von der Rückwand
abgeschraubt und frontseitig eingebaut werden.

Ein- und unterbaufähig
mit großem Innenraum.

LABEX® -125



Ex II 3 G T6

- **Außengehäuse** aus verzinktem Stahlblech (rostgeschützt), mit weißer, kratzfester Pulverbeschichtung. Länge des Steckerkabels ca. 1,8 m.
- **Füße verstellbar**, im Frontbereich, zum Ausgleich von Bodenunebenheiten.
- **Innenraum** aus schlagfestem, weißem Kunststoff mit eingeformten Auflagen.
- **Innenausstattung** bestehend aus einem Kunststoff-Schubfach mit Arretierung und zwei kunststoffbeschichteten Rosten. Pro Schubfach ein verstellbarer Längs- und sechs verstellbare Querteiler.
Lagerfläche pro Schubfach = 0,13 m².
- **Isolierung energiesparend** mit 50 mm extra stark, aus hochwertigem, druckgeschäumtem und umweltschonendem Material.
- **Tür abschließbar** mit leicht austauschbarem Kunststoff-Magnetschließrahmen.
- **Türanschlag wechselbar** (auch nachträglich), serienmäßig mit Rechtsanschlag (wie Abbildung).
- **Abtauung manuell**.
- **Tauwassergefäß** zur manuellen Entleerung.
- **Temperatursteuerung stufenlos** über mechanischen Regler. Die Temperatur wird automatisch gehalten, unabhängig von wechselnden Außentemperaturen, vorausgesetzt die Umgebungstemperatur liegt um mindestens ca. 3 °C über der eingestellten Innentemperatur.
- **Kältemaschine statisch belüftet**, hermetisch gekapselt, energiesparend, geräuscharm, servicefreundlich.

Technische Details

Kühlinhalt	120 Liter
Temperatureinstellung	ca. +2 °C bis +12 °C
Spannung	220 - 240 V, 50 Hz
Leistungsaufnahme	135 Watt
Normalverbrauch	0,68 kWh/24 h
Zulässige Umgebungstemperatur	von +10 °C bis +38 °C
Wärmeabgabe (max.)	130 Watt
Außenmaße (einschl. Wandabstand)	54 x 54 x 81 cm (BxTxH)
Innenmaße	44 x 42 x 67 cm (BxTxH) (Nutztiefe oben 5 cm, unten 15 cm geringer, Nutzbreite 2 cm geringer)
Außenmaße bei 90° geöffneter Tür	54 x 106 cm (BxT)
Rostgröße	43 x 24 cm (BxT) (unten), 43 x 33 cm (BxT) (oben)
Lichtes Schubfachmaß	40 x 32 x 5,6 cm (BxTxH)
Maximale Belastung Schubfach/Rost	13 kg/25 kg
Gewicht	netto 42 kg, brutto 47 kg

Sonderausstattung

- **Glastür**.
- **Tischplatte** (Außenmaß: 84 cm hoch).
- **Tür-Dekorrahmen** zum Befestigen bauseitiger Dekorplatten (Außenmaß: 55 cm breit).
- **Tür-Koppelungsbeschlag** (zwei Stück erforderlich).
- **Fahrbare Ausführung**.
- **Zusätzliches Kunststoff-Schubfach**.
- **Zusätzliche Längs- und Querteiler** für Schubfach.
- **Zusätzlicher Rost**.
- **Kältemaschinenventilator** wenn beim Einbau die statische Belüftung nicht ausreichend ist oder für den Betrieb mit 60 Hz.
- **Temperaturdokumentation**
siehe ausführliche Erläuterung auf Seite 56.

Schlüsselschalter

Digitale Temperaturanzeige

Umluftkühlung

Minimum-/Maximum-Temperaturspeicher

3 Roste

Optisches und akustisches Alarmsignal

Leitfähiges Schubfach zur Vermeidung von statischen Aufladungen

Komfortzugang

Automatische Abtauung

Anschlussmöglichkeiten für Alarmweiterleitung und für PC-gestützte Temperaturdokumentation



Gefrierschutz



Hohe Temperaturnauigkeit

Das bei der Umluftkühlung eingesetzte Axialgebläse ist über ein Netzteil abgesichert (bei LABEX®-288).



Komfortzugang

Der durchdachte Öffnungsmechanismus macht die Bestückung noch einfacher.

LABEX[®] -



285/-288 II 3 G Ex c ic IIB T6

- **Außengehäuse** aus verzinktem Stahlblech (rostgeschützt), mit weißer, kratzfester Pulverbeschichtung. Länge des Steckerkabels ca. 1,8 m.
- **Füße verstellbar**, im Frontbereich, zum Ausgleich von Bodenunebenheiten.
- **Innenraum** aus glattem Aluminium mit farbloser Schutzbeschichtung. Stelleisten (15 mm Raster) für eine flexible Innenausstattung.
- **Innenausstattung** bestehend aus einem Kunststoff-Schubfach (leitfähig) auf Rollschubführungen mit Arretierung und drei kunststoffbeschichteten Rosten auf Auflegern. Pro Schubfach zwei verstellbare Längs- und neun verstellbare Querteiler. Lagerfläche pro Schubfach = 0,16 m².
- **Isolierung** mit 55 mm extra stark, aus hochwertigem, druckgeschäumtem und umweltschonendem Material. Energiesparend.
- **Tür abschließbar** mit leicht austauschbarem Kunststoff-Magnetdichtungsrahmen.
- **Türanschlag wechselbar** (auch nachträglich), serienmäßig mit Rechtsanschlag (wie Abbildung).
- **Abtauung automatisch** mit thermischer und zeitlicher Überwachung. Abtaufühler über Sicherheitsbarriere abgesichert.

- **Tauwassergefäß** zur manuellen Entleerung.
- **Temperatursteuerung elektronisch**, manipulationsgeschützt durch Schlüsselschalter. Folientastatur mit digitaler Temperaturanzeige und Minimum-/Maximum-Temperaturspeicher. Regel- und Anzeige-Fühler über Sicherheitsbarriere abgesichert.
- **Warnfunktionen** mit optischem und akustischen Alarmsignal bei Temperaturabweichung oder anderen Fehlfunktionen. Türöffnungsalarm nach 60 Sekunden (nur LABEX[®]-288).
- **Alarmweiterleitung** über potentialfreien Kontakt möglich (z. B. auf Mobiltelefon mit optionalem GSM-Modul oder Anbindung an zentrale Leittechnik).
- **Schnittstelle RS485** zur Anbindung der PC-gestützten Temperaturdokumentation (KIRSCH-PC-KIT, optional).
- **Gefrierschutz** gegen Minustemperaturen.
- **Kältemaschine statisch belüftet**, hermetisch gekapselt, energiesparend, geräuscharm, servicefreundlich.

***LABEX[®]-288 zusätzliche Ausstattung:**

- **Umluftkühlung mit Axialgebläse** (speziell abgesichert), schaltet beim Öffnen der Tür automatisch ab, sorgt für gleichmäßige Temperierung und reduziert das Temperaturgefälle auf ein Minimum.

Technische Details

	LABEX [®] -285	LABEX [®] -288
Kühlinhalt	280 Liter	280 Liter
Temperatureinstellung	ca. +2 °C bis +20 °C	ca. +2 °C bis +20 °C
Spannung	220 – 240 V, 50/60 Hz	220 – 240 V, 50/60 Hz
Leistungsaufnahme	150 Watt	155 Watt
Normalverbrauch	0,80 kWh/24 h	1,00 kWh/24 h
Zulässige Umgebungstemperatur	von +10 °C bis +38 °C	von +10 °C bis +38 °C
Wärmeabgabe (max.)	200 Watt	203 Watt
Außenmaße (einschl. Wandabstand u. Türgriff)	67 x 70 x 124 cm (BxTxH)	67 x 70 x 124 cm (BxTxH)
Innenmaße	53 x 50 x 100 cm (BxTxH)*	53 x 50 x 100 cm (BxTxH)*
Außenmaße bei 90° geöffneter Tür	67 x 130 cm (BxT)	67 x 130 cm (BxT)
Rostgröße	52 x 39 cm (BxT)	52 x 39 cm (BxT)
Lichtes Schubfachmaß	50 x 32 x 5,6 cm (BxTxH)	50 x 32 x 5,6 cm (BxTxH)
Maximale Belastung Schubfach/Rost	16 kg/40 kg	16 kg/40 kg
Gewicht	netto 68 kg, brutto 80 kg	netto 72 kg, brutto 85 kg

*Nutztiefe oben 9 cm, unten 13 cm geringer.

Sonderausstattung

- **Glastür mit Schloss.**
- **Alarmierung auch bei Stromausfall** (optisch und akustisch), die Überwachungseinheit bleibt für ca. 72 Stunden durch einen Akku in Betrieb.
- **Tür-Dekorrahmen** zum Befestigen bauseitiger Dekorplatten.
- **Tür-Koppelungsbeschlag** (zwei Stück erforderlich).
- **Fahrbare Ausführung.**
- **Kunststoff-Schubfach auf Rollschubführungen** (bis zu sieben Schubfächer sind insgesamt möglich).
- **Zusätzliche Längs- u. Querteiler** (für Schubfach).
- **Zusätzlicher Rost** auf Schienen oder Auflegern.
- **GSM-Modul** zur Alarmübertragung per SMS (z. B. auf ein Mobiltelefon).
- **Temperaturdokumentation** siehe ausführliche Erläuterung auf Seite 56.

Schlüsselschalter

Digitale Temperaturanzeige

Minimum-/Maximum-
Temperaturspeicher

Umluftkühlung

Optisches und
akustisches Alarmsignal

Komfortzugang

4 Roste

Anschlussmöglichkeiten
für Alarmweiterleitung und für
PC-gestützte Temperatur-
dokumentation

2 Schubfächer aus leitfähigem
Material zur Vermeidung von
statischen Aufladungen

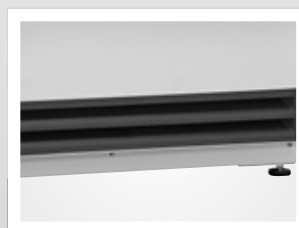
Automatische Abtauung

Gefrierschutz



Eigensicherheit

Einsatz von leitfähigen, höhenverstellbaren Schubfächern mit variabler Inneneinteilung.



Belüftungsgitter

Verbessert die Belüftung der Kältemaschine und ist leicht zu reinigen. Vereinfacht die Integration der Geräte in einen Reinraum oder in Mobiliar.

335/-340 II 3 G Ex c ic IIB T6

- **Außengehäuse** aus verzinktem Stahlblech (rostgeschützt), mit weißer, kratzfester Pulverbeschichtung. Länge des Steckerkabels ca. 1,8 m.
- **Füße verstellbar** zum Ausgleich von Bodenunebenheiten.
- **Innenraum** aus glattem Aluminium mit farbloser Schutzbeschichtung. Stelleisten (15 mm Raster) für eine flexible Innenausstattung.
- **Innenausstattung** bestehend aus zwei Kunststoff-Schubfächern (leitfähig) auf Rollschubführungen mit Arretierung und vier kunststoffbeschichteten Rosten auf Auflegern. Pro Schubfach zwei verstellbare Längs- und neun verstellbare Querteiler. Lagerfläche pro Schubfach = 0,16 m².
- **Isolierung** mit 55 mm extra stark, aus hochwertigem, druckgeschäumtem und umweltschonendem Material. Energiesparend.
- **Tür selbstschließend** mit leicht austauschbarem Kunststoff-Magnetdichtungsrahmen, abschließbar.
- **Türanschlag wechselbar** (auch nachträglich), serienmäßig mit Rechtsanschlag (wie Abbildung).
- **Abtauung automatisch** mit thermischer und zeitlicher Überwachung. Abtaufühler über Sicherheitsbarriere abgesichert.

- **Tauwassergefäß** zur manuellen Entleerung.
- **Temperatursteuerung elektronisch**, manipulationsgeschützt durch Schlüsselschalter. Folientastatur mit digitaler Temperaturanzeige und Minimum-/Maximum-Temperaturspeicher. Regel- und Anzeige-Fühler über Sicherheitsbarriere abgesichert.
- **Warnfunktionen** mit optischem und akustischen Alarmsignal bei Temperaturabweichung oder anderen Fehlfunktionen. Türöffnungsalarm nach 60 Sekunden (nur LABEX®-340).
- **Alarmweiterleitung** über potentialfreien Kontakt möglich (z. B. auf Mobiltelefon mit optionalem GSM-Modul oder Anbindung an zentrale Leittechnik).
- **Schnittstelle RS485** zur Anbindung der PC-gestützten Temperaturdokumentation (KIRSCH-PC-KIT, optional).
- **Gefrierschutz** gegen Minustemperaturen.
- **Kältemaschine statisch belüftet**, hermetisch gekapselt, energiesparend, geräuscharm, servicefreundlich.

***LABEX®-340 zusätzliche Ausstattung:**

- **Umluftkühlung mit Axialgebläse** (speziell abgesichert), schaltet beim Öffnen der Tür automatisch ab, sorgt für gleichmäßige Temperierung und reduziert das Temperaturgefälle auf ein Minimum.

Technische Details

	LABEX®-335	LABEX®-340
Kühlinhalt	330 Liter	330 Liter
Temperatureinstellung	ca. +2 °C bis +20 °C	ca. +2 °C bis +20 °C
Spannung	220 – 240 V, 50/60 Hz	220 – 240 V, 50/60 Hz
Leistungsaufnahme	120 Watt	130 Watt
Normalverbrauch	0,90 kWh/24 h	1,00 kWh/24 h
Zulässige Umgebungstemperatur	von +10 °C bis +38 °C	von +10 °C bis +38 °C
Wärmeabgabe (max.)	160 Watt	167 Watt
Außenmaße (einschl. Wandabstand u. Türgriff)	67 x 63 x 181 cm (BxTxH)	67 x 63 x 181 cm (BxTxH)
Innenmaße	53 x 45 x 128 cm (BxTxH)*	53 x 45 x 128 cm (BxTxH)*
Außenmaße bei 90° geöffneter Tür	67 x 121 cm (BxT)	67 x 121 cm (BxT)
Rostgröße	52 x 39 cm (BxT)	52 x 39 cm (BxT)
Lichtes Schubfachmaß	50 x 32 x 5,6 cm (BxTxH)	50 x 32 x 5,6 cm (BxTxH)
Maximale Belastung Schubfach/Rost	16 kg/40 kg	16 kg/40 kg
Gewicht	netto 90 kg, brutto 102 kg	netto 93 kg, brutto 105 kg

*Nutztiefe 5 cm geringer.

Sonderausstattung

- **Glastür mit Schloss.**
- **Alarmierung auch bei Stromausfall** (optisch und akustisch), die Überwachungseinheit bleibt für ca. 72 Stunden durch einen Akku in Betrieb.
- **Tür-Dekorrahmen** zum Befestigen bauseitiger Dekorplatten.
- **Tür-Koppelungsbeschlag** (zwei Stück erforderlich).
- **Fahrbare Ausführung.**
- **Kunststoff-Schubfach auf Rollschubführungen** (bis zu elf Schubfächer sind insgesamt möglich).
- **Zusätzliche Längs- u. Querteiler** (für Schubfach).
- **Zusätzlicher Rost** auf Schienen oder Auflegern.
- **GSM-Modul** zur Alarmübertragung per SMS (z. B. auf ein Mobiltelefon).
- **Temperaturdokumentation** siehe ausführliche Erläuterung auf Seite 56.

Schlüsselschalter

Digitale Temperaturanzeige

Umluftkühlung

Minimum-/Maximum-Temperaturspeicher

6 Roste

Optisches und akustisches Alarmsignal

Automatische Abtauung

Komfortzugang

Leiselüfter

Anschlussmöglichkeiten für Alarmweiterleitung und für PC-gestützte Temperaturdokumentation

Gefrierschutz



LABEX®-468



Leiselüfter

Reduziert die Geräuschemission um 10 dB auf ca. 40 dB (Geräuschempfinden: flüsterleise).



Innenraum geschützt

Mögliche statische Aufladungen werden durch ein Ableitungssystem verhindert.

LABEX® -



465/-468 II 3 G Ex c ic IIB T6

- **Außengehäuse** aus verzinktem Stahlblech (rostgeschützt), mit weißer, kratzfester Pulverbeschichtung. Länge des Steckerkabels ca. 1,8 m.
- **Füße verstellbar** zum Ausgleich von Bodenunebenheiten.
- **Innenraum** aus glattem Aluminium mit farbloser Schutzbeschichtung. Stelleisten (15 mm Raster) für eine flexible Innenausstattung.
- **Innenausstattung** bestehend aus sechs kunststoffbeschichteten Rosten auf Auflegern.
- **Isolierung energiesparend** mit 55 mm extra stark, aus hochwertigem, druckgeschäumtem und umweltschonendem Material.
- **Tür selbstschließend** mit leicht austauschbarem Kunststoff-Magnetdichtungsrahmen, abschließbar.
- **Türanschlag wechselbar** (auch nachträglich), serienmäßig mit Rechtsanschlag (wie Abbildung).
- **Abtauung automatisch** mit thermischer und zeitlicher Überwachung. Abtaufühler über Sicherheitsbarriere abgesichert.
- **Tauwassergefäß** zur manuellen Entleerung.
- **Elektronische Temperatursteuerung**, manipulationsgeschützt durch Schlüsselschalter. Folientastatur mit digitaler Temperaturanzeige und Minimum-/Maximum-

Temperaturspeicher. Regel- und Anzeige-Fühler über Sicherheitsbarriere abgesichert.

- **Warnfunktionen** mit optischem und akustischen Alarmsignal bei Temperaturabweichung oder anderen Fehlfunktionen. Türöffnungsalarm nach 60 Sekunden (nur LABEX®-468).
- **Alarmweiterleitung** über potentialfreien Kontakt möglich (z. B. auf Mobiltelefon mit optionalem GSM-Modul oder Anbindung an zentrale Leittechnik).
- **Schnittstelle RS485** zur Anbindung der PC-gestützten Temperaturdokumentation (KIRSCH-PC-KIT, optional).
- **Gefrierschutz** gegen Minustemperaturen.
- **Kältemaschine zwangsbelüftet**, hermetisch gekapselt, energiesparend, geräuscharm, servicefreundlich.
- **Leiselüfter** reduziert die Geräuschemission um 10 dB auf ca. 40 dB (entspricht Lärmstufe I; Geräuschempfinden: flüsterleise).

*LABEX®-468 zusätzliche Ausstattung:

- **Umluftkühlung mit Axialgebläse** (speziell abgesichert), schaltet beim Öffnen der Tür automatisch ab, sorgt für gleichmäßige Temperierung und reduziert das Temperaturgefälle auf ein Minimum.

Technische Details

	LABEX®-465	LABEX®-468
Kühlinhalt	460 Liter	460 Liter
Temperatureinstellung	ca. +2 °C bis +20 °C	ca. +2 °C bis +20 °C
Spannung	220 – 240 V, 50/60 Hz	220 – 240 V, 50/60 Hz
Leistungsaufnahme	160 Watt	170 Watt
Normalverbrauch	0,85 kWh/24 h	1,00 kWh/24 h
Zulässige Umgebungstemperatur	von +10 °C bis +38 °C	von +10 °C bis +38 °C
Wärmeabgabe (max.)	233 Watt	240 Watt
Außenmaße (einschl. Wandabstand u. Türgriff)	74 x 75 x 181 cm (BxTxH)	74 x 75 x 181 cm (BxTxH)
Innenmaße	60 x 57 x 128 cm (BxTxH)*	60 x 57 x 128 cm (BxTxH)*
Außenmaße bei 90° geöffneter Tür	74 x 139 cm (BxT)	74 x 139 cm (BxT)
Rostgröße	59 x 50 cm (BxT)	59 x 50 cm (BxT)
Maximale Belastung Rost	40 kg	40 kg
Gewicht	netto 110 kg, brutto 123 kg	netto 112 kg, brutto 125 kg

*Nutztiefe 5 cm geringer.

Sonderausstattung

- **Glastür mit Schloss.**
- **Alarmierung auch bei Stromausfall** (optisch und akustisch), die Überwachungseinheit bleibt für ca. 72 Stunden durch einen Akku in Betrieb.
- **Tür-Dekorrahmen** zum Befestigen bauseitiger Dekorplatten.
- **Tür-Koppelungsbeschlag** (zwei Stück erforderlich).
- **Fahrbare Ausführung.**
- **Kunststoff-Schubfach auf Rollschubführungen** 57 x 43 x 5,6 cm (BxTxH) (bis zu elf Schubfächer sind insgesamt möglich).
- **Zusätzliche Längs- u. Querteiler** (für Schubfach).
- **Zusätzlicher Rost** auf Schienen oder Auflegern.
- **Drahtkorb** 60 x 45 x 10 cm (BxTxH) mit Auflageschienen.
- **Alu-Blech** 60 x 40 x 2,5 cm (BxTxH) mit Auflageschienen.
- **GSM-Modul** zur Alarmübertragung per SMS (z. B. auf ein Mobiltelefon).
- **Temperaturdokumentation** siehe ausführliche Erläuterung auf Seite 56.



Leiselüfter

Reduziert die Geräuschemission um 10 dB auf ca. 40 dB (Geräuschempfinden: flüsterleise).



Hohe Temperaturgenauigkeit

Das bei der Umluftkühlung eingesetzte Axialgebläse ist über ein Netzteil abgesichert.

LABEX[®] -



520/-720 II 3 G Ex c ic IIB T6

- **Außengehäuse** aus verzinktem Stahlblech (rostgeschützt), mit weißer, kratzfester Pulverbeschichtung. Länge des Steckerkabels ca. 3 m.
- **Füße verstellbar** zum Ausgleich von Bodenunebenheiten.
- **Innenraum** aus glattem Aluminium mit farbloser Schutzbeschichtung. Stelleisten (15 mm Raster) für eine flexible Innenausstattung.
- **Innenausstattung** bestehend aus fünf kunststoffbeschichteten Rosten auf Auflegern.
- **Isolierung energiesparend** mit 70 mm extra stark, aus hochwertigem, druckgeschäumtem und umweltschonendem Material.
- **Tür selbstschließend** mit leicht austauschbarem Kunststoff-Magnetdichtungsrahmen, abschließbar.
- **Türanschlag wechselbar** (auch nachträglich), serienmäßig mit Rechtsanschlag (wie Abbildung).
- **Umluftkühlung mit Axialgebläse** (speziell abgesichert), schaltet beim Öffnen der Tür automatisch ab, sorgt für gleichmäßige Temperierung und reduziert das Temperaturgefälle auf ein Minimum.
- **Druckausgleich ventilgesteuert** zur leichteren Türöffnung.
- **Automatische Schnellabtauung** mit thermischer und zeitlicher Überwachung. Abtaufühler über Sicherheitsbarriere abgesichert.
- **Tauwassergefäß** zur manuellen Entleerung.
- **Elektronische Temperatursteuerung**, manipulationsgeschützt durch Schlüsselschalter. Folientastatur mit digitaler Temperaturanzeige und Minimum-/Maximum-Temperaturspeicher. Regel- und Anzeige-Fühler über Sicherheitsbarriere abgesichert.
- **Warnfunktionen** mit optischem und akustischen Alarmsignal bei Temperaturabweichung oder anderen Fehlfunktionen. Türöffnungsalarm nach 60 Sekunden.
- **Alarmweiterleitung** über potentialfreien Kontakt möglich (z. B. auf Mobiltelefon mit optionalem GSM-Modul oder Anbindung an zentrale Leittechnik).
- **RS485 Schnittstelle** zur Anbindung der PC-gestützten Temperaturdokumentation (KIRSCH-PC-KIT, optional).
- **Gefrierschutz** gegen Minustemperaturen.
- **Kältemaschine zwangsbelüftet**, hermetisch gekapselt, energiesparend, geräuscharm, servicefreundlich.
- **Leiselüfter** reduziert die Geräuschemission um 10 dB auf ca. 40 dB (entspricht Lärmstufe I; Geräuschempfinden: flüsterleise).

Technische Details

	LABEX [®] -520	LABEX [®] -720
Kühlinhalt	500 Liter	700 Liter
Temperatureinstellung	ca. +0 °C bis +20 °C	ca. +0 °C bis +20 °C
Spannung	220 – 240 V, 50 Hz	220 – 240 V, 50 Hz
Leistungsaufnahme	230 Watt	230 Watt
Normalverbrauch	2,0 kWh/24 h	2,1 kWh/24 h
Zulässige Umgebungstemperatur	von +10 °C bis +38 °C	von +10 °C bis +38 °C
Wärmeabgabe (max.)	453 Watt	453 Watt
Außenmaße (einschl. Wandabstand u. Türgriff)	77 x 76 x 193-196 cm (BxTxH)	77 x 98 x 193-196 cm (BxTxH)
Innenmaße	62 x 57 x 140 cm (BxTxH)*	62 x 77 x 140 cm (BxTxH)*
Außenmaße bei 90° geöffneter Tür	77 x 144 cm (BxT)	77 x 165 cm (BxT)
Rostgröße	59 x 45 cm (BxT)	59 x 65 cm (BxT)
Maximale Belastung Rost	40 kg	40 kg
Gewicht	netto 120 kg, brutto 150 kg	netto 145 kg, brutto 180 kg

*Nutzbreite 2 cm, Nutztiefe 11 cm, Nutzhöhe 13 cm geringer.

Sonderausstattung

- **Glastür mit Schloss.**
- **Alarmierung auch bei Stromausfall** (optisch und akustisch), die Überwachungseinheit bleibt für ca. 72 Stunden durch einen Akku in Betrieb.
- **Fahrbare Ausführung.**
- **Kunststoff-Schubfach auf Rollschubführungen, leitfähig.** Nur für LABEX[®]-520: 57 x 39 x 5,6 cm (BxTxH) (bis zu zwölf Schubfächer sind insgesamt möglich).
- **Zusätzliche Längs- u. Querteiler** (für Schubfach).
- **Zusätzlicher Rost** auf Schienen oder Auflegern.
- **Drahtkorb**
LABEX[®]-520: 60 x 45 x 10 cm (BxTxH),
LABEX[®]-720: 60 x 65 x 10 cm (BxTxH), jeweils mit Auflageschienen.
- **Alu-Blech**
LABEX[®]-520: 60 x 40 x 2,5 cm (BxTxH),
LABEX[®]-720: 60 x 65 x 2,5 cm (BxTxH), jeweils mit Auflageschienen.
- **Außengehäuse aus Chromnickelstahl 4301**, längsgebürstet.
- **GSM-Modul** zur Alarmübertragung per SMS (z. B. auf ein Mobiltelefon).
- **Wassergekühlte Kältemaschine.**
- **Temperaturdokumentation**
siehe ausführliche Erläuterung auf Seite 56.



Labor-Gefrierschränke mit explosionsgeschütztem Innenraum

Explosionsschutz und automatische Schnellabtauung: Der Schutz vor Vereisung des Gefrierschranks erfordert oft manuelles, zeitraubendes Abtauen. Dank unserer exklusiven automatischen Schnellabtauung* nutzen Sie Ihre wertvolle Arbeitszeit effektiv. Dabei können Sie sich stets sicher sein, dass Ihr zündfähiges Kühlgut immer die notwendige Lagertemperatur besitzt.

**FROSTER-LABEX®-70**

Seite 28

**FROSTER-LABEX®-96**

Seite 30

**FROSTER-LABEX®-330**

Seite 32

**FROSTER-LABEX®-530/-730**

Seite 34

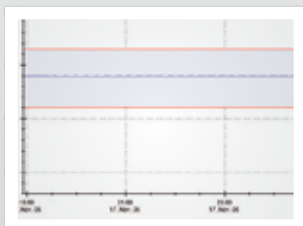
**Aktualisierung der Produktbezeichnung**

Die Modelle FROSTER-LABEX®-320 und FROSTER-LABEX®-520/-720 finden Sie ab sofort unter folgenden Bezeichnungen:

FROSTER-LABEX®-330 sowie FROSTER-LABEX®-530/-730.

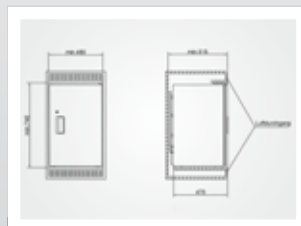


Die **Einbauzeichnung** steht für Sie auf www.kirsch-medical.de beim jeweiligen Modell im Download-Bereich zur Verfügung.



Konstante Temperatur

Hält die Innenraumtemperatur (maximal -22 °C) auch bei höheren Umgebungstemperaturen von bis zu +32 °C.



Einbaufähig

Kompakter Gefrierschrank, geeignet für den Einbau in Funktionsmöbel.

FROSTER- LABEX[®]-70 II 3 G T6



- **Außengehäuse** aus verzinktem Stahlblech (rostgeschützt), mit weißer, kratzfester Pulverbeschichtung. Länge des Steckerkabels ca. 1,8 m.
- **Innenraum** aus schlagfestem, weißem Kunststoff mit eingeformten Auflagen.
- **Innenausstattung** bestehend aus vier kunststoffbeschichteten Rosten.
- **Isolierung energiesparend** mit 55 mm extra stark, aus hochwertigem, druckgeschäumtem und umwelt-schonendem Material.
- **Tür abschließbar** mit leicht austauschbarem Kunststoff-Magnetdichtungsrahmen.
- **Türanschlag wechselbar** (auch nachträglich), serienmäßig mit Rechtsanschlag (wie Abbildung).
- **Abtauung** manuell.
- **Temperatursteuerung** stufenlos über mechanischen Regler. Die Temperatur wird automatisch gehalten, unabhängig von wechselnden Außentemperaturen, vorausgesetzt die Umgebungstemperatur liegt um mindestens ca. 3 °C über der eingestellten Innentemperatur.
- **Kältemaschine statisch belüftet**, hermetisch gekapselt, energiesparend, geräuscharm, servicefreundlich.
- **Türrahmenheizung** vermeidet Vereisung der Tür.

Technische Details

Kühlinhalt	70 Liter
Temperatureinstellung	ca. -15 °C bis -22 °C
Spannung	220 - 240 V, 50/60 Hz
Leistungsaufnahme	100 Watt
Normalverbrauch	1,6 kWh/24 h
Zulässige Umgebungstemperatur	von +10 °C bis +32 °C
Wärmeabgabe (max.)	129 Watt
Außenmaße (einschl. Wandabstand u. Türgriff)	47 x 51 x 74 cm (BxTxH)
Innenmaße	35 x 41 x 55 cm (BxTxH) (Nutztiefe oben 9 cm, unten 20 cm geringer)
Außenmaße bei 90° geöffneter Tür	47 x 96 cm (BxT)
Rostgröße	35 x 20 cm (BxT) (unten), 35 x 31 cm (BxT) (oben)
Maximale Belastung Rost	25 kg
Gewicht	netto 34 kg, brutto 42 kg

Sonderausstattung

- **Tür-Dekorrahmen** zum Befestigen bauseitiger Dekorplatten.
- **Tür-Koppelungsbeschlag** (zwei Stück erforderlich).
- **Fahrbare Ausführung**.
- **Kältemaschinenventilator**, erforderlich bei Verwendung als Einbau-Gefrierschrank, wenn statische Belüftung nicht ausreichend ist.
- **Temperaturdokumentation**
siehe ausführliche Erläuterung auf Seite 56.

2 Roste

Ein- und unterbaufähig

Schnellfrosteinrichtung

Türrahmenheizung

Schlüsselschalter

Digitale Temperaturanzeige



Anschlussmöglichkeiten
für Alarmweiterleitung und für
PC-gestützte Temperatur-
dokumentation

Optisches und
akustisches Alarmsignal

Minimum-/Maximum-
Temperaturspeicher

Leiselüfter



Die **Einbauzeichnung** steht für Sie auf www.kirsch-medical.de beim jeweiligen Modell im Download-Bereich zur Verfügung.



Leiselüfter

Reduziert die Geräuschemission um 10 dB auf ca. 40 dB (Geräuschempfinden: flüsterleise).



Explosionsschutz

Der Innenraum ist frei von Zündquellen.

FROSTER- LABEX[®]-96



- **Außengehäuse** aus verzinktem Stahlblech (rostgeschützt), mit weißer, kratzfesten Pulverbeschichtung. Länge des Steckerkabels ca. 1,8 m.
- **Füße verstellbar**, im Frontbereich, zum Ausgleich von Bodenunebenheiten.
- **Innenraum** aus schlagfestem, weißem Kunststoff mit eingeformten Auflagen.
- **Innenausstattung** bestehend aus zwei kunststoffbeschichteten Rosten.
- **Isolierung energiesparend** mit 50 mm extra stark, aus hochwertigem, druckgeschäumtem und umweltschonendem Material.
- **Tür abschließbar** mit leicht austauschbarem Kunststoff-Magnetdichtungsrahmen.
- **Türanschlag wechselbar** (auch nachträglich), serienmäßig mit Rechtsanschlag (wie Abbildung).
- **Tür abschließbar** mit leicht austauschbarem Kunststoff-Magnetdichtungsrahmen.
- **Abtauung** manuell.
- **Tauwassergefäß** zur manuellen Entleerung.

- **Temperatursteuerung elektronisch**, manipulationsgeschützt durch Schlüsselschalter. Folientastatur mit digitaler Temperaturanzeige und Minimum-/Maximum-Temperaturspeicher. Regel- und Anzeige-Fühler über Sicherheitsbarriere abgesichert.
- **Warnfunktionen** mit optischem und akustischen Alarmsignal bei Temperaturabweichung oder anderen Fehlfunktionen.
- **Alarmweiterleitung** über potentialfreien Kontakt möglich (z. B. auf Mobiltelefon mit optionalem GSM-Modul oder Anbindung an zentrale Leittechnik).
- **Schnittstelle RS485** zur Anbindung der PC-gestützten Temperaturdokumentation (KIRSCH-PC-KIT, optional).
- **Schnellfrosteinrichtung** zum schnellen Einfrieren des Kühlgutes.
- **Kältemaschine zwangsbelüftet**, hermetisch gekapselt, energiesparend, geräuscharm, servicefreundlich.
- **Türrahmenheizung** vermeidet Vereisung der Tür.
- **Leiselüfter** reduziert die Geräuschemission um 10 dB auf ca. 40 dB (entspricht Lärmstufe I; Geräuschempfinden: flüsterleise).

Technische Details

Kühlinhalt	95 Liter
Temperatureinstellung	ca. -5 °C bis -25 °C
Spannung	220 - 240 V, 50/60 Hz
Leistungsaufnahme	160 Watt
Normalverbrauch	2,6 kWh/24 h
Zulässige Umgebungstemperatur	von +10 °C bis +32 °C
Wärmeabgabe (max.)	191 Watt
Außenmaße (einschl. Wandabstand u. Türgriff)	54 x 54 x 82 cm (BxTxH)
Innenmaße	44 x 42 x 47 (BxTxH) (Nutztiefe 5 cm, Nutzbreite 2 cm geringer)
Außenmaße bei 90° geöffneter Tür	54 x 106 cm (BxT)
Rostgröße	43 x 36 cm cm (BxT)
Maximale Belastung Rost	25 kg
Gewicht	netto 42 kg, brutto 50 kg

Sonderausstattung

- **Alarmierung auch bei Stromausfall** (optisch und akustisch), die Überwachungseinheit bleibt für ca. 72 Stunden durch einen Akku in Betrieb.
- **Tischplatte** (Außenmaß: 85 cm hoch).
- **Tür-Dekorrahmen** zum Befestigen bauseitiger Dekorplatten (Außenmaß: 55 cm breit).
- **Tür-Koppelungsbeschlag** (zwei Stück erforderlich).
- **Fahrbare Ausführung.**
- **Kunststoff-Schubfach** 40 x 32 x 5,6 cm (BxTxH).
- **Zusätzliche Längs- und Querteiler** für Schubfach.
- **Zusätzlicher Rost.**
- **GSM-Modul** zur Alarmübertragung per SMS (z.B. auf ein Mobiltelefon).
- **Temperaturdokumentation** siehe ausführliche Erläuterung auf Seite 56.

Digitale Temperaturanzeige

Schlüsselschalter

Umluftkühlung

4 Roste

Schnellfrosteinrichtung

Türrahmenheizung

Automatische Schnellabtauung

Minimum-/Maximum-Temperaturspeicher

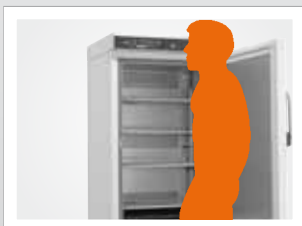
Optisches und akustisches Alarmsignal

Komfortzugang

Anschlussmöglichkeiten für Alarmweiterleitung und für PC-gestützte Temperaturdokumentation



Einzigartige Kombination aus ATEX-Kennzeichnung $\text{Ex II 3 G Ex c ic IIB T6}$, Umluftkühlung, automatischer Schnellabtauung und gesteuertem Druckausgleich.



Anzeige auf Augenhöhe

Zur Erleichterung der Lesbarkeit und Bedienung befindet sich die Anzeige auf Augenhöhe.



Selbstschließende Tür

Versehentlich offen stehende Türen gehören der Vergangenheit an.

FROSTER-

LABEX®-330



- **Außengehäuse** aus verzinktem Stahlblech (rostgeschützt), mit weißer, kratzester Pulverbeschichtung. Länge des Steckerkabels ca. 1,8 m.
- **Füße verstellbar** zum Ausgleich von Bodenunebenheiten.
- **Innenraum** aus glattem Aluminium mit farbloser Schutzbeschichtung. Stelleisten (15 mm Raster) für eine flexible Innenausstattung.
- **Innenausstattung** bestehend aus vier kunststoffbeschichteten Rosten auf Auflegern.
- **Isolierung energiesparend** mit 70 mm extra stark, aus hochwertigem, druckgeschäumtem und umweltschonendem Material.
- **Tür selbstschließend** mit leicht austauschbarem Kunststoff-Magnetdichtungsrahmen, abschließbar.
- **Türanschlag wechselbar** (auch nachträglich), serienmäßig mit Rechtsanschlag (wie Abbildung).
- **Umluftkühlung** mit Axialgebläse (speziell abgesichert), schaltet beim Öffnen der Tür automatisch ab, sorgt für gleichmäßige Temperierung und reduziert das Temperaturgefälle auf ein Minimum.
- **Druckausgleich ventilgesteuert** zur leichteren Türöffnung.
- **Schnellabtauung automatisch**, durch zeitlich begrenzte und thermisch überwachte Umkehr des Kältemittelkreislaufs. Abtaufühler über Sicherheitsbarriere abgesichert.
- **Tauwassergefäß** zur manuellen Entleerung.
- **Temperatursteuerung elektronisch**, manipulationsgeschützt durch Schlüsselschalter. Folientastatur mit digitaler Temperaturanzeige und Minimum-/Maximum-Temperaturspeicher.
- **Warnfunktionen** mit optischem und akustischen Alarmsignal bei Temperaturabweichung oder anderen Fehlfunktionen. Türöffnungsalarm nach 60 Sekunden.
- **Alarmweiterleitung** über potentialfreien Kontakt möglich (z. B. auf Mobiltelefon mit optionalem GSM-Modul oder Anbindung an zentrale Leittechnik).
- **Schnittstelle RS485** zur Anbindung der PC-gestützten Temperaturdokumentation (KIRSCH-PC-KIT, optional).
- **Schnellfrosteinrichtung** zum schnellen Einfrieren des Kühlgutes.
- **Kältemaschine zwangsbelüftet**, hermetisch gekapselt, energiesparend, geräuscharm, servicefreundlich.
- **Türrahmenheizung** vermeidet Vereisung der Tür.

Technische Details

Kühlinhalt	300 Liter
Temperatureinstellung	ca. -5 °C bis -30 °C
Spannung	220 – 240 V, 50 Hz
Leistungsaufnahme	577 Watt
Normalverbrauch	3,98 kWh/24 h
Zulässige Umgebungstemperatur	von +10 °C bis +32 °C
Wärmeabgabe (max.)	711 Watt
Außenmaße (einschl. Wandabstand u. Türgriff)	74 x 78 x 159 cm (BxTxH)
Innenmaße	59 x 52 x 95 cm (BxTxH) (Nutzbreite 2 cm, Nutztiefe 10 cm, Nutzhöhe 13 cm geringer)
Außenmaße bei 90° geöffnete Tür	74 x 142 cm (BxT)
Rostgröße	57 x 42 cm (BxTxH)
Maximale Belastung Rost	40 kg
Gewicht	netto 120 kg, brutto 135 kg

Sonderausstattung

- **Alarmierung auch bei Stromausfall** (optisch und akustisch), die Überwachungseinheit bleibt für ca. 72 Stunden durch einen Akku in Betrieb.
- **Tür-Dekorrahmen** zum Befestigen bauseitiger Dekorplatten.
- **Fahrbare Ausführung.**
- **GSM-Modul** zur Alarmübertragung per SMS.
- **Temperaturdokumentation** siehe ausführliche Erläuterung auf Seite 56.

Digitale Temperaturanzeige

Schlüsselschalter

Umluftkühlung

Schnellfrosteinrichtung

5 Roste

Türrahmenheizung

Automatische Schnellabtauung

Minimum-/Maximum-Temperaturspeicher

Optisches und akustisches Alarmsignal

Komfortzugang

Anschlussmöglichkeiten für Alarmweiterleitung und für PC-gestützte Temperaturdokumentation

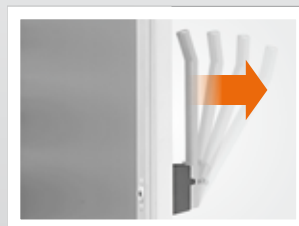


Einzigartige Kombination aus ATEX-Kennzeichnung $\text{II 3 G Ex c IIB T6}$, Umluftkühlung, automatischer Schnellabtauung und gesteuertem Druckausgleich.



Umluftkühlung

Hohe Temperaturgenauigkeit durch abgesichertes Umluftgebläse.



Leichtes Türöffnen

Durch den gesteuerten Druckausgleich ist jederzeit ein wiederholtes Türöffnen sichergestellt.

FROSTER-

LABEX®-530/-730



Ex II 3 G Ex c ic IIB T6

- **Außengehäuse** aus verzinktem Stahlblech (rostgeschützt), mit weißer, kratzfester Pulverbeschichtung. Länge des Steckerkabels ca. 3 m.
- **Füße verstellbar** zum Ausgleich von Bodenunebenheiten.
- **Innenraum** aus glattem Aluminium mit farbloser Schutzbeschichtung. Stelleisten (15 mm Raster) für eine flexible Innenausstattung.
- **Innenausstattung** bestehend aus fünf kunststoffbeschichteten Rosten auf Auflegern.
- **Isolierung energiesparend** mit 70 mm extra stark, aus hochwertigem, druckgeschäumtem und umweltschonendem Material.
- **Tür selbstschließend** mit leicht austauschbarem Kunststoff-Magnetdichtungsrahmen, abschließbar.
- **Türanschlag wechselbar** (auch nachträglich), serienmäßig mit Rechtsanschlag (wie Abbildung).
- **Umluftkühlung** mit zwei Axialgebläsen (speziell abgesehen), schaltet beim Öffnen der Tür automatisch ab, sorgt für gleichmäßige Temperierung und reduziert das Temperaturgefälle auf ein Minimum.
- **Druckausgleich ventilgesteuert** zur leichteren Türöffnung.
- **Schnellabtauung automatisch**, durch zeitlich begrenzte und thermisch überwachte Umkehr des Kältemittelkreislaufs. Abtaufühler über Sicherheitsbarriere abgesichert.
- **Tauwassergefäß** zur manuellen Entleerung.
- **Temperatursteuerung elektronisch**, manipulationsgeschützt durch Schlüsselschalter. Folientastatur mit digitaler Temperaturanzeige und Minimum-/Maximum-Temperaturspeicher.
- **Warnfunktionen** mit optischem und akustischen Alarmsignal bei Temperaturabweichung oder anderen Fehlfunktionen. Türöffnungsalarm nach 60 Sekunden.
- **Alarmweiterleitung** über potentialfreien Kontakt möglich (z. B. auf Mobiltelefon mit optionalem GSM-Modul oder Anbindung an zentrale Leittechnik).
- **Schnittstelle RS485** zur Anbindung der PC-gestützten Temperaturdokumentation (KIRSCH-PC-KIT, optional).
- **Schnellfrosteinrichtung** zum schnellen Einfrieren des Kühlgutes.
- **Kältemaschine zwangsbelüftet**, hermetisch gekapselt, energiesparend, geräuscharm, servicefreundlich.
- **Türrahmenheizung** vermeidet Vereisung der Tür.

Technische Details

	FROSTER-LABEX®-530	FROSTER-LABEX®-730
Kühlinhalt	500 Liter	700 Liter
Temperatureinstellung	ca. -5 °C bis -30 °C	ca. -5 °C bis -30 °C
Spannung	220 – 240 V, 50 Hz	220 – 240 V, 50 Hz
Leistungsaufnahme	510 Watt	510 Watt
Normalverbrauch	4,70 kWh/24 h	5,70 kWh/24 h
Zulässige Umgebungstemperatur	von +10 °C bis +32 °C	von +10 °C bis +32 °C
Wärmeabgabe (max.)	690 Watt	690 Watt
Außenmaße (einschl. Wandabstand u. Türgriff)	77 x 76 x 193-196 cm (BxTxH)	77 x 98 x 193 - 196 cm (BxTxH)
Innenmaße	62 x 57 x 140 cm (BxTxH)*	62 x 77 x 140 cm (BxTxH)*
Außenmaße bei 90° geöffneter Tür	77 x 144 cm (BxT)	77 x 166 cm (BxT)
Rostgröße	59 x 45 cm (BxT)	59 x 65 cm (BxT)
Maximale Belastung Rost	40 kg	40 kg
Gewicht	netto 140 kg, brutto 170 kg	netto 165 kg, brutto 200 kg

*Nutzbreite 2 cm, Nutztiefe 11 cm, Nutzhöhe 13 cm geringer.

Sonderausstattung

- **Alarmierung auch bei Stromausfall** (optisch und akustisch), die Überwachungseinheit bleibt für ca. 72 Stunden durch einen Akku in Betrieb.
- **Tür-Dekorrahmen** zum Befestigen bauseitiger Dekorplatten.
- **Fahrbare Ausführung.**
- **Kältemaschine wassergekühlt.**
- **Außengehäuse aus Chromnickelstahl 4301**, längsgebürstet.
- **Kunststoff-Schubfach auf Rollschubführungen, leitfähig.** (Nur FROSTER-LABEX®-530) 57 x 39 x 5,6 cm (BxTxH) (bis zu zwölf Schubfächer sind insgesamt möglich).
- **Zusätzliche Längs- u. Querteiler** für Schubfach (nur FROSTER-LABEX®-530).
- **Zusätzlicher Rost** auf Schienen oder Auflegern.
- **Drahtkorb**
FROSTER-LABEX®-530: 60 x 45 x 10 cm (BxTxH),
FROSTER-LABEX®-730: 60 x 65 x 10 cm (BxTxH),
jew. mit Auflageschienen.
- **Alu-Blech**, FROSTER-LABEX®-530: 60 x 40 x 2,5 cm (BxTxH),
FROSTER-LABEX®-730: 60 x 65 x 2,5 cm (BxTxH),
jew. mit Auflageschienen.
- **GSM-Modul** zur Alarmübertragung per SMS.
- **Temperaturdokumentation**
siehe ausführliche Erläuterung auf Seite 56.



Labor-Kühlschränke ohne explosionsgeschützten Innenraum

Absolute Temperaturkonstanz und gleichmäßige Temperaturverteilung: Jeder KIRSCH-Labor-Kühlschrank ist robust, zuverlässig und schafft optimale Bedingungen zur Lagerung Ihrer sensiblen Güter.



LABO-85

Seite 38



LABO-100

Seite 40



LABO-125

Seite 42



LABO-340/-468

Seite 44



LABO-520/-720

Seite 46



LABO-720-CHROMAT

Seite 48



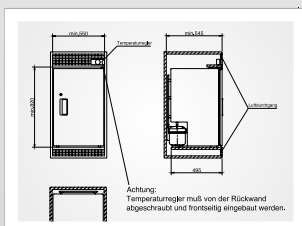
Aktualisierung der Produktbezeichnung

Die Modelle SPEZIAL-340/-468, SUPER-520/-720 und SUPER-720-CHROMAT finden Sie ab sofort unter folgenden Bezeichnungen:

LABO-340/-468, LABO-520/-720 sowie LABO-720-CHROMAT.



Die **Einbauzeichnung** steht für Sie auf www.kirsch-medical.de beim jeweiligen Modell im Download-Bereich zur Verfügung.



Ein- und unterbaufähig mit großem Innenraum.



Variable Lagermöglichkeit durch serienmäßiges Schubfach mit Längs- und Querteilern sowie Roste.

LABO-85



- **Außengehäuse** aus verzinktem Stahlblech (rostgeschützt), mit weißer, kratzfester Pulverbeschichtung. Länge des Steckerkabels ca. 1,8 m.
- **Innenraum** aus schlagfestem, weißem Kunststoff mit eingeformten Auflagen.
- **Innenausstattung** bestehend aus einem Kunststoff-Schubfach mit Arretierung und zwei kunststoffbeschichteten Rosten. Pro Schubfach ein verstellbarer Längs- und sechs verstellbare Querteiler. Lagerfläche pro Schubfach = 0,11 m².
- **Isolierung energiesparend** mit 42 mm extra stark, aus hochwertigem, druckgeschäumtem und umweltschonendem Material.
- **Tür abschließbar** mit leicht austauschbarem Kunststoff-Magnetdichtungsrahmen.
- **Türanschlag wechselbar** (auch nachträglich), serienmäßig mit Rechtsanschlag (wie Abbildung).
- **Abtauung automatisch** mit thermischer und zeitlicher Überwachung.
- **Tauwasserverdunstung** im Kältemaschinenraum.
- **Temperatursteuerung stufenlos** über mechanischen Regler. Die Temperatur wird automatisch gehalten, unabhängig von wechselnden Außentemperaturen, vorausgesetzt die Umgebungstemperatur liegt um mindestens ca. 3 °C über der eingestellten Innentemperatur.
- **Kältemaschine statisch belüftet**, hermetisch gekapselt, energiesparend, geräuscharm, servicefreundlich.

Technische Details

Kühlinhalt	80 Liter
Temperatureinstellung	ca. +2 °C bis +12 °C
Spannung	220 - 240 V, 50 Hz
Leistungsaufnahme	100 Watt
Normalverbrauch	0,60 kWh/24 h
Zulässige Umgebungstemperatur	von +10 °C bis +38 °C
Wärmeabgabe (max.)	107 Watt
Außenmaße (einschl. Wandabstand)	47 x 51 x 74 cm (BxTxH)
Innenmaße	38 x 41 x 63 cm (BxTxH) (Nutztiefe oben 5 cm, unten 15 cm geringer)
Außenmaße bei 90° geöffneter Tür	47 x 96 cm (BxT)
Rostgröße	23 x 37 cm (BxT)
Lichtes Schubfachmaß	34 x 32 x 5,6 cm (BxTxH)
Maximale Belastung Schubfach/Rost	9,5 kg/25 kg
Gewicht	netto 31 kg, brutto 37 kg

Sonderausstattung

- **Tür-Dekorrahmen** zum Befestigen bauseitiger Dekorplatten (Außenmaß: 48 cm breit).
- **Tür-Koppelungsbeschlag**.
- **Fahrbare Ausführung**.
- **Zusätzliches Kunststoff-Schubfach**.
- **Zusätzliche Längs- und Querteiler** für Schubfach.
- **Oberstes Schubfach abschließbar**.
- **Tauwassergefäß** zur manuellen Entleerung, falls die Verdunstung nicht erwünscht ist (z. B. im OP-Bereich).
- **Kältemaschinenventilator** wenn beim Einbau die statische Belüftung nicht ausreichend ist oder für 60 Hz-Betrieb.
- **GSM-Modul** mit optionalem Temperaturfühler zur Alarmübertragung per SMS (z. B. auf ein Mobiltelefon).
- **Temperaturdokumentation** siehe ausführliche Erläuterung auf Seite 56.

Ein- und unterbaufähig

Umluftkühlung

2 Roste

Automatische Abtauung

Schlüsselschalter

Tauwasserverdunstung



Anschlussmöglichkeiten für Alarmweiterleitung und für PC-gestützte Temperaturdokumentation

Gefrierschutz

Optisches und akustisches Alarmsignal

Digitale Temperaturanzeige

Minimum-/Maximum-Temperaturspeicher

Leiselüfter

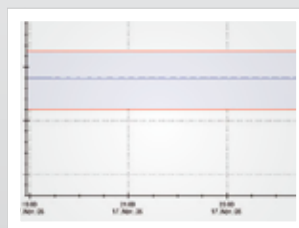


Die **Einbauzeichnung** steht für Sie auf www.kirsch-medical.de beim jeweiligen Modell im Download-Bereich zur Verfügung.



Leiselüfter

Reduziert die Geräuschemission um 10 dB auf ca. 40 dB (Geräuschempfinden: flüsterleise).



Hohe Temperaturgenauigkeit

auch im eingebauten Zustand durch Umluftkühlung und leistungsstarke, belüftete Kältemaschine.

LABO-100



- **Außengehäuse** aus verzinktem Stahlblech (rostgeschützt), mit weißer, kratzfesten Pulverbeschichtung. Länge des Steckerkabels ca. 1,8 m.
- **Füße verstellbar**, im Frontbereich, zum Ausgleich von Bodenunebenheiten.
- **Innenraum** aus schlagfestem, weißem Kunststoff mit eingeformten Auflagen.
- **Innenausstattung** bestehend aus zwei kunststoffbeschichteten Rosten.
- **Isolierung energiesparend** mit 50 mm extra stark, aus hochwertigem, druckgeschäumtem und umweltschonendem Material.
- **Tür abschließbar** mit leicht austauschbarem Kunststoff-Magnetdichtungsrahmen.
- **Türanschlag wechselbar** (auch nachträglich), serienmäßig mit Rechtsanschlag (wie Abbildung).
- **Umluftkühlung** mit Axialgebläse, schaltet beim Öffnen der Tür automatisch ab, sorgt für gleichmäßige Temperierung und reduziert das Temperaturgefälle auf ein Minimum.
- **Abtauung automatisch** mit thermischer und zeitlicher Überwachung.
- **Tauwasserverdunstung** im Kältemaschinenraum.
- **Temperatursteuerung elektronisch**, manipulationsgeschützt durch Schlüsselschalter. Folientastatur mit digitaler Temperaturanzeige und Minimum-/Maximum-Temperaturspeicher.
- **Warnfunktionen** mit optischem und akustischen Alarmsignal bei Temperaturabweichung oder anderen Fehlfunktionen. Türöffnungsalarm nach 60 Sekunden.
- **Alarmweiterleitung** über potentialfreien Kontakt möglich (z. B. auf Mobiltelefon mit optionalem GSM-Modul oder Anbindung an zentrale Leittechnik).
- **Schnittstelle RS485** zur Anbindung der PC-gestützten Temperaturdokumentation (KIRSCH-PC-KIT, optional).
- **Gefrierschutz** gegen Minustemperaturen.
- **Kältemaschine zwangsbelüftet**, hermetisch gekapselt, energiesparend, geräuscharm, servicefreundlich. Zu- und Abluft erfolgt über frontseitiges Lüftungsgitter.
- **Leiselüfter** reduziert die Geräuschemission um 10 dB auf ca. 40 dB (entspricht Lärmstufe I; Geräuschempfinden: flüsterleise).

Technische Details

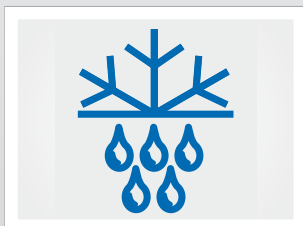
Kühlinhalt	95 Liter
Temperatureinstellung	ca. +2 °C bis +20 °C
Spannung	220 - 240 V, 50/60 Hz
Leistungsaufnahme	160 Watt
Normalverbrauch	0,65 kWh/24 h
Zulässige Umgebungstemperatur	von +10 °C bis +38 °C
Wärmeabgabe (max.)	220 Watt
Außenmaße (einschl. Wandabstand)	54 x 54 x 82 cm (BxTxH)
Innenmaße	44 x 43 x 47 cm (BxTxH) (Nutztiefe 5 cm, Nutzbreite 2 cm geringer)
Außenmaße bei 90° geöffneten Tür	54 x 106 cm (BxT)
Rostgröße	43 x 33 cm (BxT)
Maximale Belastung Rost	25 kg
Gewicht	netto 46 kg, brutto 50 kg

Sonderausstattung

- **Glastür** mit Schloss.
- **Alarmierung auch bei Stromausfall** (optisch und akustisch), die Überwachungseinheit bleibt für ca. 72 Stunden durch einen Akku in Betrieb.
- **Tischplatte** (Außenmaß: 85 cm hoch).
- **Tür-Dekorrahmen** zum Befestigen bauseitiger Dekorplatten (Außenmaß: 55 cm breit).
- **Tür-Koppelungsbeschlag**.
- **Fahrbare Ausführung**.
- **Zusätzliches Kunststoff-Schubfach** 40 x 32 x 5,6 cm (BxTxH).
- **Zusätzliche Längs- und Querteiler** für Schubfach.
- **Zusätzlicher Rost**.
- **Tauwassergefäß** zur manuellen Entleerung, falls die Verdunstung nicht erwünscht ist (z. B. im OP-Bereich).
- **GSM-Modul** zur Alarmübertragung per SMS (z.B. auf ein Mobiltelefon).
- **Temperaturdokumentation** siehe ausführliche Erläuterung auf Seite 56.



Die **Einbauzeichnung** steht für Sie auf www.kirsch-medical.de beim jeweiligen Modell im Download-Bereich zur Verfügung.



Automatische Abtauung und Tauwasserverdunstung

Zeitlich und thermisch überwacht. Kein manueller Abtauvorgang mehr erforderlich. Die Tauwasserverdunstung erfolgt automatisch.



Benutzerfreundlich

Elektronische Temperaturregelung kann in die Möbelfront eingebaut werden.

LABO-125



- **Außengehäuse** aus verzinktem Stahlblech (rostgeschützt), mit weißer, kratzfester Pulverbeschichtung. Länge des Steckerkabels ca. 1,8 m.
- **Füße verstellbar**, im Frontbereich, zum Ausgleich von Bodenunebenheiten.
- **Innenraum** aus schlagfestem, weißem Kunststoff, mit eingeformten Auflagen.
- **Innenausstattung** bestehend aus zwei kunststoffbeschichteten Rosten.
- **Isolierung energiesparend** mit 50 mm extra stark, aus hochwertigem, druckgeschäumtem und umweltschonendem Material.
- **Tür abschließbar** mit leicht austauschbarem Kunststoff-Magnetdichtungsrahmen.

- **Türanschlag wechselbar** (auch nachträglich), serienmäßig mit Rechtsanschlag (wie Abbildung).
- **Abtauung automatisch** mit thermischer Überwachung und zeitlicher Begrenzung.
- **Tauwasserverdunstung** im Kältemaschinenraum.
- **Elektronische Temperaturregelung** mit Folientastatur und digitaler Temperaturanzeige im Innenraum.
- **Warnfunktionen** mit optischem und akustischen Alarmsignal bei Temperaturabweichung.
- **Kältemaschine** statisch belüftet, hermetisch gekapselt, energiesparend, geräuscharm, servicefreundlich.

Technische Details

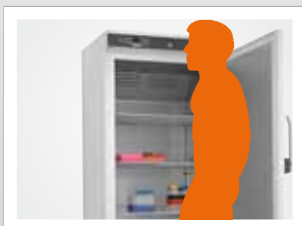
Kühlinhalt	120 Liter
Temperatureinstellung	ca. +2 °C bis +20 °C
Spannung	220 - 240 V, 50 Hz
Leistungsaufnahme	135 Watt
Normalverbrauch	0,68 kWh/24 h
Zulässige Umgebungstemperatur	von +10 °C bis +38 °C
Wärmeabgabe (max.)	130 Watt
Außenmaße (einschl. Wandabstand)	54 x 54 x 81 cm (BxTxH)
Innenmaße	44 x 42 x 67 cm (BxTxH) (Nutztiefe oben 5 cm, unten 15 cm geringer, Nutzbreite 2 cm geringer)
Außenmaße bei 90° geöffneter Tür	54 x 106 cm (BxT)
Rostgröße	43 x 33 cm (BxT)
Maximale Belastung Rost	25 kg
Gewicht	netto 42 kg, brutto 47 kg

Sonderausstattung

- **Glastür.**
- **Tischplatte** (Außenmaß: 84 cm hoch).
- **Tür-Dekorrahmen** zum Befestigen bauseitiger Dekorplatten (Außenmaß: 55 cm).
- **Tür-Koppelungsbeschlag.**
- **Fahrbare Ausführung.**
- **Zusätzliches Kunststoff-Schubfach** 40 x 32 x 5,6 cm (BxTxH).
- **Zusätzliche Längs- und Querteiler** für Schubfach.
- **Zusätzlicher Rost.**
- **Tauwassergefäß** zur manuellen Entleerung, falls die Verdunstung nicht erwünscht ist (z. B. im OP-Bereich).
- **Kältemaschinenventilator** wenn beim Einbau die statische Belüftung nicht ausreichend ist oder für den Betrieb mit 60 Hz.
- **Digitale Temperaturanzeige** vorbereitet zum externen Einbau in Möbelfront.
- **Anschlussklemme für Fernwarnung.** Potentialfreier Kontakt zur Alarmweiterleitung (z. B. auf Mobiltelefon mit optionalem GSM-Modul oder Anbindung an zentrale Leittechnik).
- **GSM-Modul** mit optionalem Temperaturfühler zur Alarmübertragung per SMS (z. B. auf ein Mobiltelefon).
- **Temperaturdokumentation** siehe ausführliche Erläuterung auf Seite 56.



LABO-468 ist ausgestattet mit vier kunststoffbeschichteten Rosten auf Auflegern.



Anzeige auf Augenhöhe

Zur Erleichterung der Lesbarkeit und Bedienung befindet sich die Anzeige auf Augenhöhe.



Perfektes Luftleitkonzept

Das optimierte Luftleitkonzept reduziert die Temperaturunterschiede im Innenraum auf ein Minimum.

LABO- 340/-468



- **Außengehäuse** aus verzinktem Stahlblech (rostgeschützt), mit weißer, kratzfester Pulverbeschichtung. Länge des Steckerkabels ca. 1,8 m.
- **Füße verstellbar** zum Ausgleich von Bodenunebenheiten.
- **Innenraum** aus glattem Aluminium mit farbloser Schutzbeschichtung. Stelleisten (15 mm Raster) für eine flexible Innenausstattung.
- **Innenausstattung** LABO-340: bestehend aus einem Schubfach und drei kunststoffbeschichteten Rosten auf Auflegern. LABO-468: bestehend aus vier kunststoffbeschichteten Rosten auf Auflegern.
- **Isolierung energiesparend** mit 55 mm extra stark, aus hochwertigem, druckgeschäumtem und umweltschonendem Material.
- **Tür selbstschließend** mit leicht austauschbarem Kunststoff-Magnetdichtungsrahmen, abschließbar.
- **Türanschlag wechselbar** (auch nachträglich), serienmäßig mit Rechtsanschlag (wie Abbildung).
- **Umluftkühlung** mit Querstromgebläse, schaltet beim Öffnen der Tür automatisch ab, sorgt für gleichmäßige Temperierung und reduziert das Temperaturgefälle auf ein Minimum.
- **Abtauung automatisch**, mit thermischer und zeitlicher Überwachung.
- **Tauwasserverdunstung** im Kältemaschinenraum.
- **Temperatursteuerung elektronisch**, manipulationsgeschützt durch Schlüsselschalter. Folientastatur mit digitaler Temperaturanzeige und Minimum-/Maximum-Temperaturspeicher.
- **Warnfunktionen** mit optischem und akustischen Alarmsignal bei Temperaturabweichung oder anderen Fehlfunktionen. Türöffnungsalarm nach 60 Sekunden.
- **Alarmweiterleitung** über potentialfreien Kontakt möglich (z. B. auf Mobiltelefon mit optionalem GSM-Modul oder Anbindung an zentrale Leittechnik).
- **Schnittstelle RS485** zur Anbindung der PC-gestützten Temperaturdokumentation (KIRSCH-PC-KIT, optional).
- **Gefrierschutz** gegen Minustemperaturen.
- **Kältemaschine statisch belüftet** (LABO-340) oder **zwangsbelüftet** (LABO-468), hermetisch gekapselt, energiesparend, geräuscharm, servicefreundlich.
- **Leiselüfter** (nur LABO-468) reduziert die Geräuschemission um 10 dB auf ca. 40 dB (entspricht Lärmstufe I; Geräuschempfinden: flüsterleise).

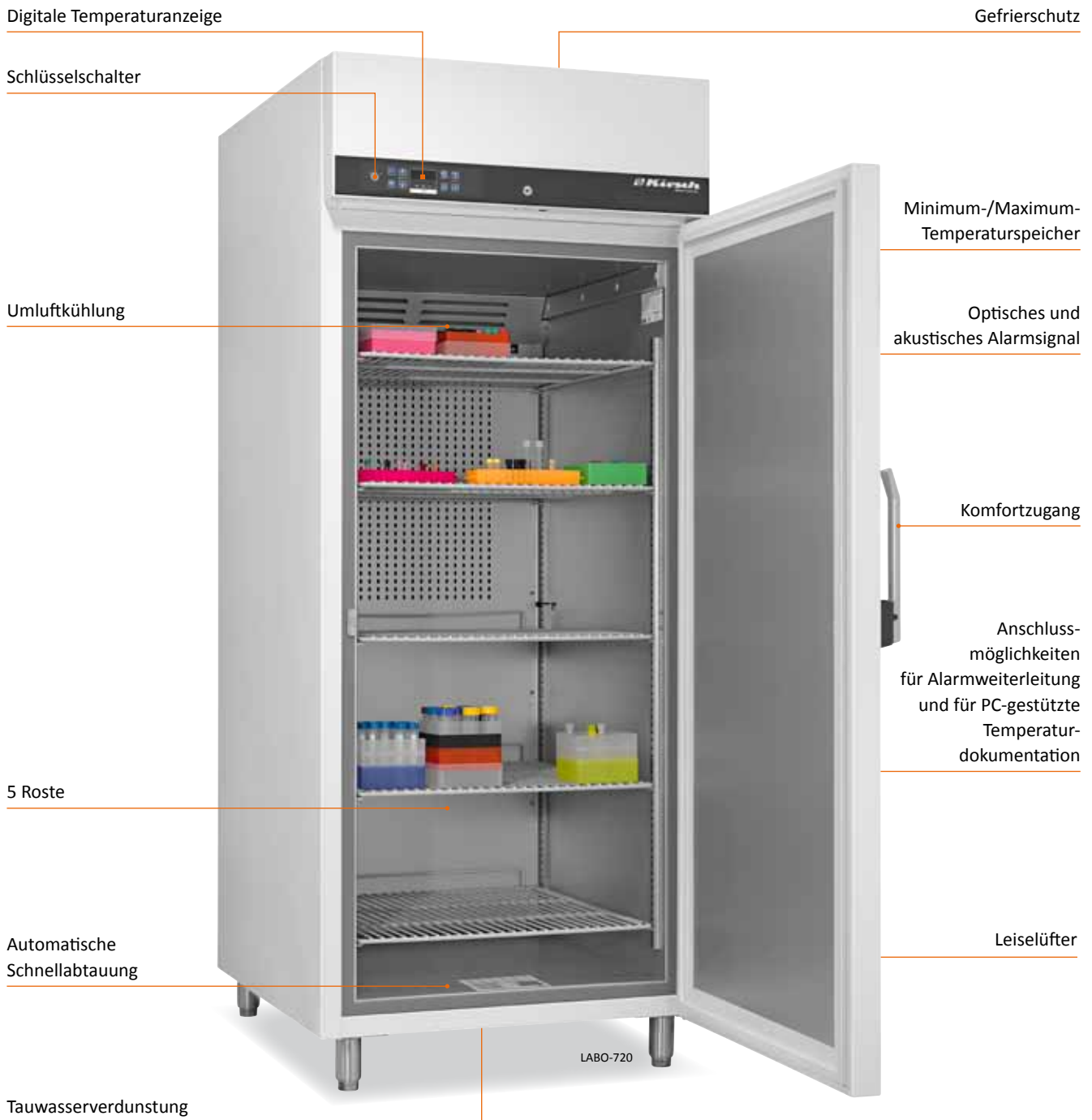
Technische Details

	LABO-340	LABO-468
Kühlinhalt	330 Liter	460 Liter
Temperatureinstellung	ca. +2 °C bis +20 °C	ca. +2 °C bis +20 °C
Spannung	220 – 240 V, 50/60 Hz	220 – 240 V, 50/60 Hz
Leistungsaufnahme	150 Watt	180 Watt
Normalverbrauch	1,47 kWh/24 h	1,40 kWh/24 h
Zulässige Umgebungstemperatur	von +10 °C bis +38 °C	von +10 °C bis +38 °C
Wärmeabgabe (max.)	180 Watt	247 Watt
Außenmaße (einschl. Wandabstand u. Türgriff)	67 x 63 x 181 cm (BxTxH)	74 x 75 x 181 cm (BxTxH)
Innenmaße	53 x 45 x 128 cm (BxTxH)*	60 x 57 x 128 cm (BxTxH)*
Außenmaße bei 90° geöffneter Tür	67 x 121 cm (BxT)	74 x 139 cm (BxT)
Rostgröße	52 x 39 cm (BxT)	59 x 50 cm (BxT)
Maximale Belastung Schubfach/Rost	16 kg/40 kg	-/40 kg
Gewicht	netto 88 kg, brutto 100 kg	netto 109 kg, brutto 122 kg

*Nutztiefe 5 cm geringer.

Sonderausstattung

- **Glastür** mit Schloss.
- **LED-Lichtleiste** an der Seitenwand des Innenraums montiert.
- **Alarmierung auch bei Stromausfall** (optisch und akustisch), die Überwachungseinheit bleibt für ca. 72 Stunden durch einen Akku in Betrieb.
- **Tür-Dekorrahmen** zum Befestigen bauseitiger Dekorplatten.
- **Tür-Koppelungsbeschlag.**
- **Fahrbare Ausführung.**
- **Tauwassergefäß** zur manuellen Entleerung, falls die Verdunstung nicht erwünscht ist (z. B. im OP-Bereich).
- **Kunststoff-Schubfach auf Rollschubführungen**
LABO-340: 50 x 32 x 5,6 cm (BxTxH),
LABO-468: 57 x 43 x 5,6 cm (BxTxH)
(bis zu elf Schubfächer sind insgesamt möglich).
- **Zusätzliche Längs- u. Querteiler** (für Schubfach).
- **Zusätzlicher Rost** auf Schienen oder Auflegern.
- **Drahtkorb** (nur LABO-468) 60 x 45 x 10 cm (BxTxH), mit Auflageschienen.
- **Alu-Blech** (nur LABO-468) 60 x 40 x 2,5 cm (BxTxH), mit Auflageschienen.
- **GSM-Modul** zur Alarmübertragung per SMS.
- **Temperaturdokumentation**
siehe ausführliche Erläuterung auf Seite 56.



Leiselüfter

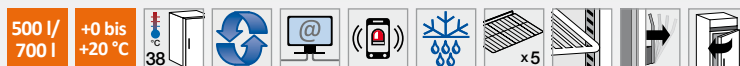
Reduziert die Geräuschemission um 10 dB auf ca. 40 dB (Geräuschempfinden: flüsterleise).



Schnellabtauung

Die Schnellabtauung bewirkt sehr kurze Abtauzeiten mit minimalen Temperaturschwankungen.

LABO- 520/-720



- **Außengehäuse** aus verzinktem Stahlblech (rostgeschützt), mit weißer, kratzfester Pulverbeschichtung. Länge des Steckerkabels ca. 3 m.
- **Füße verstellbar** zum Ausgleich von Bodenunebenheiten.
- **Innenraum** aus glattem Aluminium mit farbloser Schutzbeschichtung. Stelleisten (15 mm Raster) für eine flexible Innenausstattung.
- **Innenausstattung** bestehend aus fünf kunststoffbeschichteten Rosten auf Auflegern.
- **Isolierung energiesparend** mit 70 mm extra stark, aus hochwertigem, druckgeschäumtem und umweltschonendem Material.
- **Tür selbstschließend** mit leicht austauschbarem Kunststoff-Magnetdichtungsrahmen, abschließbar.
- **Türanschlag wechselbar** (auch nachträglich), serienmäßig mit Rechtsanschlag (wie Abbildung).
- **Umluftkühlung** mit Querstromgebläse, schaltet beim Öffnen der Tür automatisch ab, sorgt für gleichmäßige Temperierung und reduziert das Temperaturgefälle auf ein Minimum.
- **Schnellabtauung automatisch**, durch zeitlich begrenzte und thermisch überwachte Umkehr des Kältemittel-

kreislaufs.

- **Tauwasserverdunstung** in beheizter Schale aus Edelstahl unter dem Kühlschrankboden.
- **Temperatursteuerung elektronisch**, manipulationsgeschützt durch Schlüsselschalter. Folientastatur mit digitaler Temperaturanzeige und Minimum-/Maximum-Temperaturspeicher.
- **Warnfunktionen** mit optischem und akustischen Alarmsignal bei Temperaturabweichung oder anderen Fehlfunktionen. Türöffnungsalarm nach 60 Sekunden.
- **Alarmweiterleitung** über potentialfreien Kontakt möglich (z. B. auf Mobiltelefon mit optionalem GSM-Modul oder Anbindung an zentrale Leittechnik).
- **Schnittstelle RS485** zur Anbindung der PC-gestützten Temperaturdokumentation (KIRSCH-PC-KIT, optional).
- **Gefrierschutz** gegen Minustemperaturen.
- **Kältemaschine** zwangsbelüftet, hermetisch gekapselt, energiesparend, geräuscharm, servicefreundlich.
- **Leiselüfter** reduziert die Geräuschemission um 10 dB auf ca. 40 dB (entspricht Lärmstufe I; Geräuschempfinden: flüsterleise).

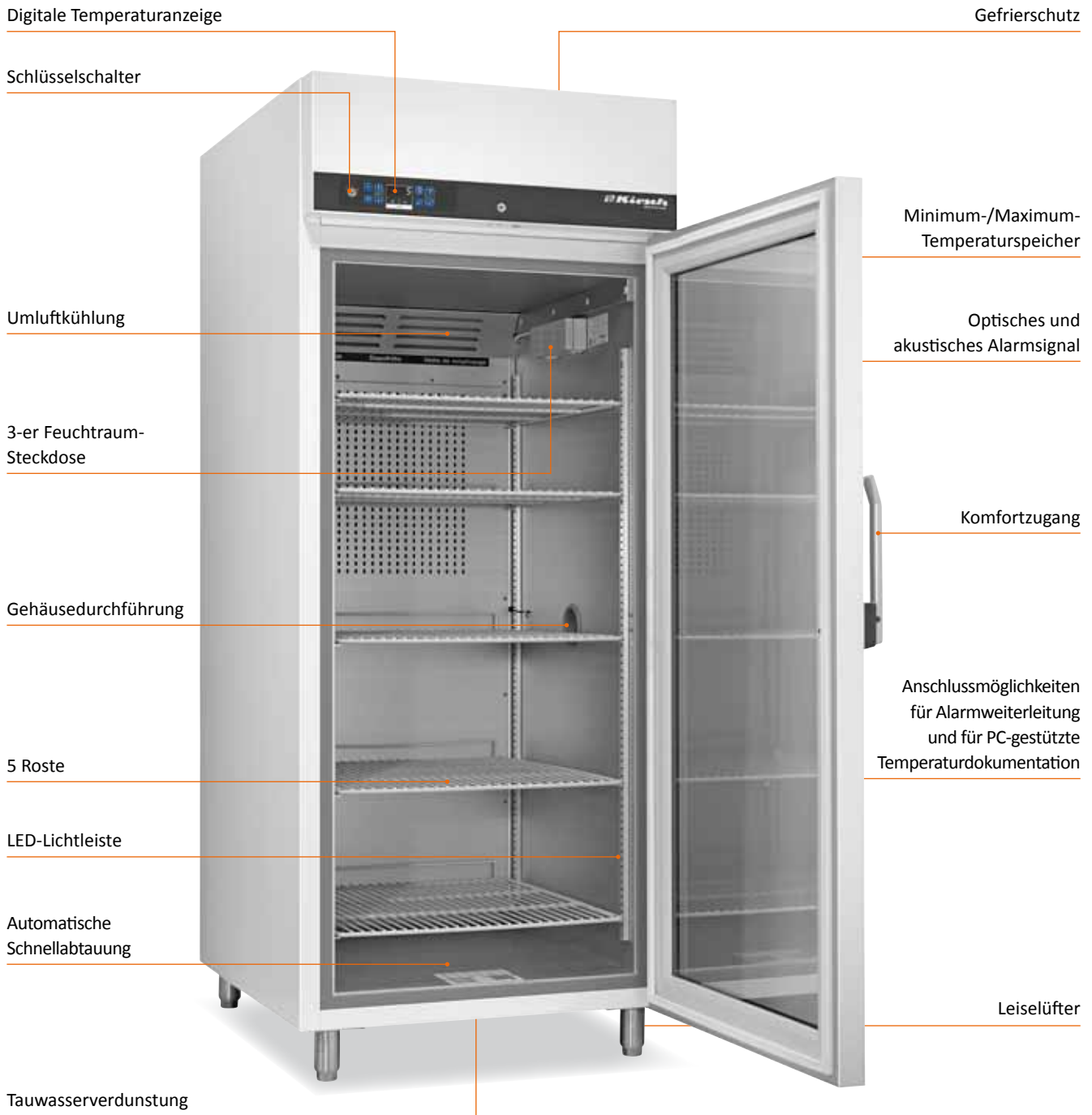
Technische Details

	LABO-520	LABO-720
Kühlinhalt	500 Liter	700 Liter
Temperatureinstellung	ca. +0 °C bis +20 °C	ca. +0 °C bis +20 °C
Spannung	220 - 240 V, 50/60 Hz	220 - 240 V, 50/60 Hz
Leistungsaufnahme	370 Watt	370 Watt
Normalverbrauch	2,9 kWh/24 h	3,00 kWh/24 h
Zulässige Umgebungstemperatur	von +10 °C bis +38 °C	von +10 °C bis +38 °C
Wärmeabgabe (max.)	453 Watt	453 Watt
Außenmaße (einschl. Wandabstand u. Türgriff)	77 x 76 x 193-196 cm (BxTxH)	77 x 98 x 193-196 cm (BxTxH)
Innenmaße	62 x 57 x 140 cm (BxTxH)*	62 x 77 x 140 cm (BxTxH)*
Außenmaße bei 90° geöffneter Tür	77 x 144 cm (BxT)	77 x 165 cm (BxT)
Rostgröße	59 x 45 cm (BxT)	59 x 65 cm (BxT)
Maximale Belastung Rost	40 kg	40 kg
Gewicht	netto 120 kg, brutto 150 kg	netto 145 kg, brutto 180 kg

*Nutzbreite 2 cm, Nutztiefe 11 cm, Nutzhöhe 13 cm geringer.

Sonderausstattung

- **Glastür** mit Schloss.
- **LED-Lichtleiste** an der Seitenwand des Innenraums montiert.
- **Alarmierung auch bei Stromausfall** (optisch und akustisch), die Überwachungseinheit bleibt für ca. 72 Stunden durch einen Akku in Betrieb.
- **Fahrbare Ausführung.**
- **Tauwassergefäß** zur manuellen Entleerung, falls die Verdunstung nicht erwünscht ist (z. B. im OP-Bereich).
- **Kunststoff-Schubfach auf Rollschubführungen** (nur LABO-520) 57 x 39 x 5,6 cm (BxTxH) (bis zu zwölf Schubfächer sind insgesamt möglich).
- **Aluminium-Schubfach auf Rollschubführungen**
LABO-520: 56 x 39 x 10 cm (BxTxH),
LABO-720: 56 x 60 x 10 cm (BxTxH)
(bis zu acht Schubfächer sind insgesamt möglich).
- **Zusätzliche Längs- u. Querteiler** (für Schubfach).
- **Schubfach aus Edelstahl** (flüssigkeitsdicht)
LABO-520: 56 x 39 x 10 cm (BxTxH).
LABO-720: 56 x 60 x 10 cm (BxTxH)
(bis zu acht Schubfächer sind insgesamt möglich).
- **Zusätzlicher Rost** auf Schienen oder Auflegern.
- **Drahtkorb**
LABO-520: 60 x 45 x 10 cm (BxTxH).
LABO-720: 60 x 65 x 10 cm (BxTxH), mit Auflageschienen.
- **Alu-Blech**
LABO-520: 60 x 40 x 2,5 cm (BxTxH).
LABO-720: 60 x 65 x 2,5 cm (BxTxH)
mit Auflageschienen.
- **GSM-Modul** zur Alarmübertragung per SMS.
- **Temperaturdokumentation**
siehe ausführliche Erläuterung auf Seite 56.



Beste Übersicht durch Glastür
Gewährt das Beobachten der Messeinrichtungen.



Gehäusedurchführung
Die Kabeldurchführung in der rechten Seitenwand (Ø 7 cm) ermöglicht einen problemlosen Anschluss an Geräte.

LABO-720- CHROMAT



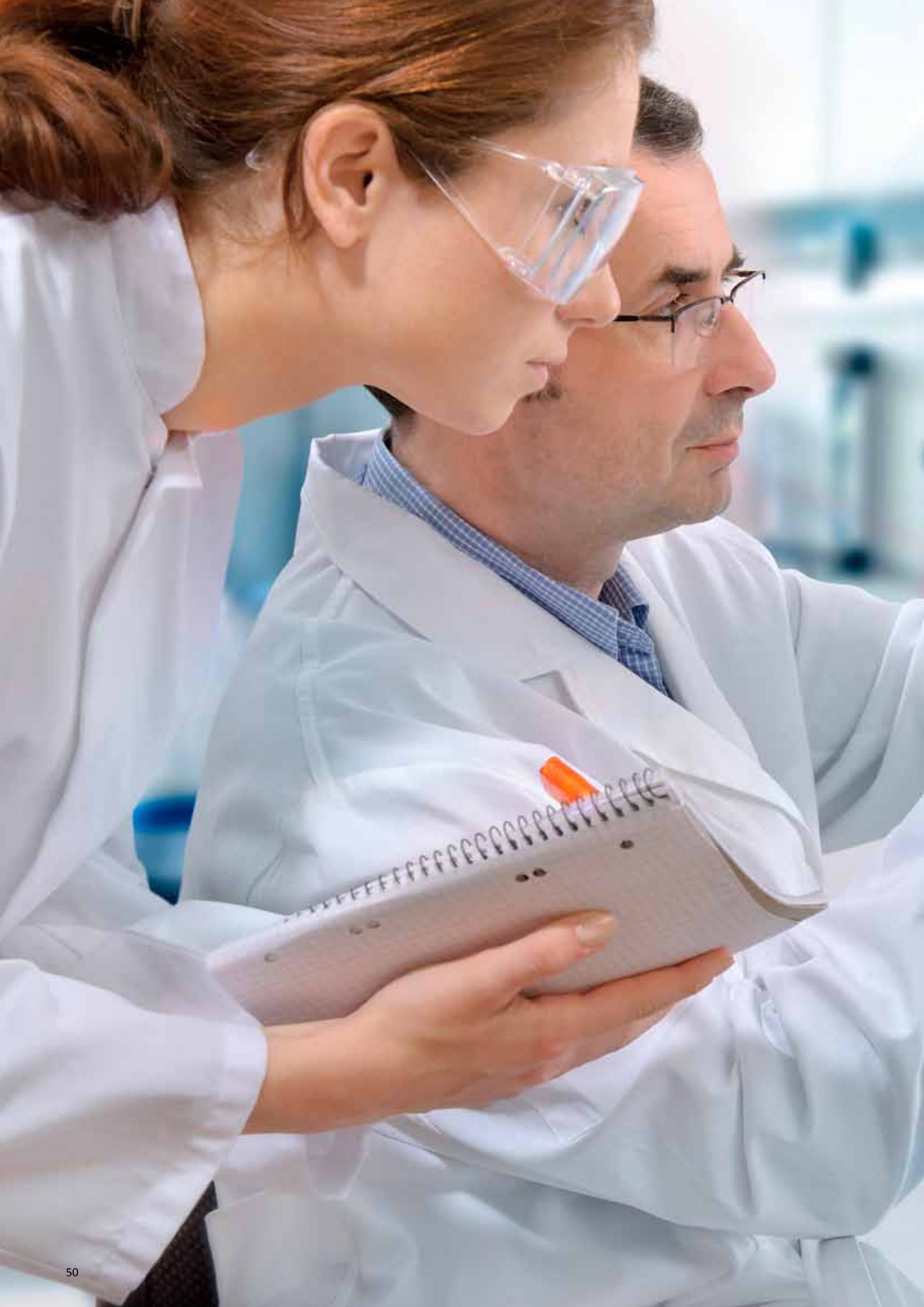
- **Außengehäuse** aus verzinktem Stahlblech (rostgeschützt), mit weißer, kratzfester Pulverbeschichtung. Länge des Steckerkabels ca. 3 m.
- **Füße verstellbar** zum Ausgleich von Bodenunebenheiten.
- **Innenraum** aus glattem Aluminium mit farbloser Schutzbeschichtung. Stelleisten (15 mm Raster) für eine flexible Innenausstattung.
- **Innenausstattung** bestehend aus fünf kunststoffbeschichteten Rosten auf Auflegern.
- **Isolierung energiesparend** mit 70 mm extra stark, aus hochwertigem, druckgeschäumtem und umweltschonendem Material.
- **Glastür selbstschließend** mit leicht austauschbarem Kunststoff-Magnetdichtungsrahmen, abschließbar.
- **Türanschlag wechselbar** (auch nachträglich), serienmäßig mit Rechtsanschlag (wie Abbildung).
- **Umluftkühlung mit Querstromgebläse**, schaltet beim Öffnen der Tür automatisch ab, sorgt für gleichmäßige Temperierung und reduziert das Temperaturgefälle auf ein Minimum.
- **LED-Lichtleiste** an der Seitenwand des Innenraums montiert. Beleuchtung bei Türöffnung. Dauerbeleuchtung über Taste im Bedienfeld möglich.
- **3-er Feuchtraum-Steckdose** im Innenraum eingebaut.
- **Gehäusedurchführung** für Kabel und Schläuche, mittig der rechten Seitenwand. Durchmesser ca. 7 cm.
- **Schnellabtauung automatisch**, durch zeitlich begrenzte und thermisch überwachte Umkehr des Kältemittelkreislaufs.
- **Tauwasserverdunstung** in beheizter Schale aus Edelstahl unter dem Kühlschrankboden.
- **Temperatursteuerung elektronisch**, manipulationsgeschützt durch Schlüsselschalter. Folientastatur mit digitaler Temperaturanzeige und Minimum-/Maximum-Temperaturspeicher.
- **Warnfunktionen** mit optischem und akustischen Alarm-signal bei Temperaturabweichung und anderen Fehlfunktionen. Türöffnungsalarm nach 60 Sekunden.
- **Alarmweiterleitung** über potentialfreien Kontakt möglich (z. B. auf Mobiltelefon mit optionalem GSM-Modul oder Anbindung an zentrale Leittechnik).
- **Schnittstelle RS485** zur Anbindung der PC-gestützten Temperaturdokumentation (KIRSCH-PC-KIT, optional).
- **Gefrierschutz** gegen Minustemperaturen.
- **Kältemaschine zwangsbelüftet**, hermetisch gekapselt, energiesparend, geräuscharm, servicefreundlich.
- **Leiselüfter** reduziert die Geräuschemission um 10 dB auf ca. 40 dB (entspricht Lärmstufe I; Geräuschempfinden: flüsterleise).

Technische Details

Kühlinhalt	700 Liter
Temperatureinstellung	ca. 4 °C bis +20 °C
Spannung	220 - 240 V, 50/60 Hz
Leistungsaufnahme	370 Watt
Normalverbrauch	3,00 kWh/24 h
Zulässige Umgebungstemperatur	von +10 °C bis +38 °C
Wärmeabgabe (max.)	453 Watt
Außenmaße (einschl. Wandabstand u. Türgriff)	77 x 98 x 193-196 cm (BxTxH)
Innenmaße	62 x 77 x 140 cm (BxTxH) (Nutzbreite 2 cm, Nutztiefe 11 cm, Nutzhöhe 13 cm geringer)
Außenmaße bei 90° geöffneter Tür	77 x 165 cm (BxT)
Rostgröße	59 x 65 cm (BxT)
Maximale Belastung Rost	40 kg
Gewicht	netto 145 kg, brutto 180 kg

Sonderausstattung

- **Alarmierung auch bei Stromausfall** (optisch und akustisch), die Überwachungseinheit bleibt für ca. 72 Stunden durch einen Akku in Betrieb.
- **Fahrbare Ausführung.**
- **Kältemaschine wassergekühlt.**
- **Außengehäuse aus Chromnickelstahl 4301**, längsgebürstet.
- **Aluminium-Schubfach** 56 x 60 x 10 cm (BxTxH) mit Rollschubführungen (bis zu acht Schubfächer sind insgesamt möglich).
- **Zusätzliche Längs- u. Querteiler** (für Schubfach).
- **Schubfach aus Edelstahl** 56 x 60 x 10 cm (BxTxH), flüssigkeitsdicht (bis zu acht Schubfächer sind insgesamt möglich).
- **Zusätzlicher Rost** auf Schienen oder Auflegern.
- **Drahtkorb** 60 x 65 x 10 cm (BxTxH) mit Auflageschienen.
- **Alu-Blech** 60 x 65 x 2,5 cm (BxTxH) mit Auflageschienen.
- **Tauwassergefäß** zur manuellen Entleerung, falls die Verdunstung nicht erwünscht ist (z. B. im OP-Bereich).
- **GSM-Modul** zur Alarmübertragung per SMS.
- **Temperaturdokumentation** siehe ausführliche Erläuterung auf Seite 56.



Labor-Gefrierschränke ohne explosionsgeschützten Innenraum

Automatische Schnellabtauung und Tauwasserverdunstung: Der Schutz vor Vereisung des Gefrierschranks erfordert oft manuelles, zeitraubendes Abtauen und Entsorgen des Tauwassers. Dank unserer exklusiven automatischen Schnellabtauung und Tauwasserverdunstung nutzen Sie Ihre wertvolle Arbeitszeit effektiv. Dabei können Sie sich stets sicher sein, dass Ihr Kühlgut immer die notwendige Lagertemperatur besitzt.



FROSTER-LABO-330

Seite 52

FROSTER-LABO-530/-730

Seite 54



Aktualisierung der Produktbezeichnung

Die Modelle FROSTER-320 und FROSTER-520/-720 finden Sie ab sofort unter folgenden Bezeichnungen:

FROSTER-LABO-330 sowie **FROSTER-LABO-530/-730**.

Digitale Temperaturanzeige

Schlüsselschalter

Umluftkühlung

4 Roste

Schnellfrosteinrichtung

Automatische
Schnellabtauung

Türrahmenheizung

Tauwasserverdunstung

Minimum-/Maximum-
Temperaturspeicher

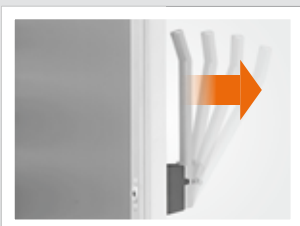
Optisches
und akustisches
Alarmsignal

Komfortzugang

Anschluss-
möglichkeiten
für Alarmweiterleitung
und für PC-gestützte
Temperatur-
dokumentation



Gefrierschränke mit **geringem Kühlinhalt**
(70 Liter/95 Liter) auf Anfrage verfügbar.



Komfortzugang

Der durchdachte Öffnungsmechanismus macht die Bestückung noch einfacher.



Steuerung

Durch die überarbeitete Symbolik und Farbgebung ist die Bedienung noch intuitiver.

FROSTER- LABO-330



- **Außengehäuse** aus verzinktem Stahlblech (rostgeschützt), mit weißer, kratzester Pulverbeschichtung. Länge des Steckerkabels ca. 1,8 m.
- **Füße verstellbar** zum Ausgleich von Bodenunebenheiten.
- **Innenraum** aus glattem Aluminium mit farbloser Schutzbeschichtung. Stelleisten (15 mm Raster) für eine flexible Innenausstattung.
- **Innenausstattung** bestehend aus vier kunststoffbeschichteten Rosten auf Auflegern.
- **Isolierung energiesparend** mit 70 mm extra stark, aus hochwertigem, druckgeschäumtem und umweltschonendem Material.
- **Tür selbstschließend** mit leicht austauschbarem Kunststoff-Magnetdichtungsrahmen, abschließbar.
- **Türanschlag wechselbar** (auch nachträglich), serienmäßig mit Rechtsanschlag (wie Abbildung).
- **Umluftkühlung** mit Querstromgebläse, schaltet beim Öffnen der Tür automatisch ab, sorgt für gleichmäßige Temperierung und reduziert das Temperaturgefälle auf ein Minimum.
- **Schnellabtauung automatisch**, durch zeitlich begrenzte und thermisch überwachte Umkehr des Kältemittelkreislaufs.
- **Tauwasserverdunstung** im Kältemaschinenraum.
- **Temperatursteuerung elektronisch**, manipulationsgeschützt durch Schlüsselschalter. Folientastatur mit digitaler Temperaturanzeige und Minimum-/Maximum-Temperaturspeicher.
- **Warnfunktionen** mit optischem und akustischen Alarm-signal bei Temperaturabweichung oder anderen Fehlfunktionen. Türöffnungsalarm nach 60 Sekunden.
- **Alarmweiterleitung** über potentialfreien Kontakt möglich (z. B. auf Mobiltelefon mit optionalem GSM-Modul oder Anbindung an zentrale Leittechnik).
- **Schnittstelle RS485** zur Anbindung der PC-gestützten Temperaturdokumentation (KIRSCH-PC-KIT, optional).
- **Schnellfrosteinrichtung** zum schnellen Einfrieren des Kühlgutes.
- **Kältemaschine zwangsbelüftet**, hermetisch gekapselt, energiesparend, geräuscharm, servicefreundlich.
- **Türrahmenheizung** vermeidet Vereisung der Tür.

Technische Details

Kühlinhalt	300 Liter
Temperatureinstellung	ca. -5 °C bis -30 °C
Spannung	220 – 240 V, 50 Hz
Leistungsaufnahme	540 Watt
Normalverbrauch	4,58 kWh/24 h
Zulässige Umgebungstemperatur	von +10 °C bis +32 °C
Wärmeabgabe (max.)	687 Watt
Außenmaße (einschl. Wandabstand u. Türgriff)	74 x 78 x 159 cm (BxTxH)
Innenmaße	59 x 52 x 95 cm (BxTxH) (Nutzbreite 2 cm, Nutztiefe 10 cm, Nutzhöhe 13 cm geringer)
Außenmaße bei 90° geöffneter Tür	74 x 142 cm (BxT)
Rostgröße	57 x 42 cm (BxTxH)
Maximale Belastung Rost	40 kg
Gewicht	netto 120 kg, brutto 135 kg

Sonderausstattung

- **LED-Lichtleiste** an der Seitenwand des Innenraums montiert.
- **Alarmierung auch bei Stromausfall** (optisch und akustisch), die Überwachungseinheit bleibt für ca. 72 Stunden durch einen Akku in Betrieb.
- **Tür-Dekorrahmen** zum Befestigen bauseitiger Dekorplatten.
- **Fahrbare Ausführung.**
- **Aluminium-Schubfach** 53 x 37 x 10 cm (BxTxH) mit Rollschubführungen (bis zu fünf Schubfächer sind insgesamt möglich).
- **Zusätzliche Längs- u. Querteiler** (für Schubfach).
- **Schubfach aus Edelstahl** 53 x 37 x 10 cm (BxTxH), flüssigkeitsdicht (bis zu fünf Schubfächer sind insgesamt möglich).
- **Zusätzlicher Rost** auf Schienen oder Auflegern.
- **Drahtkorb** 56 x 40 x 10 cm (BxTxH) mit Auflageschienen.
- **GSM-Modul** zur Alarmübertragung per SMS.
- **Temperaturdokumentation**
siehe ausführliche Erläuterung auf Seite 56.

Digitale Temperaturanzeige

Schlüsselschalter

Umluftkühlung

Schnellfrosteinrichtung

Türrahmenheizung

5 Roste

Automatische Schnellabtauung

Tauwasserverdunstung

Minimum-/Maximum-Temperaturspeicher

Optisches und akustisches Alarmsignal

Komfortzugang

Anschlussmöglichkeiten für Alarmweiterleitung und für PC-gestützte Temperaturdokumentation



FROSTER-LABO-530



Gefrierschränke mit **geringem Kühlinhalt (70 Liter/95 Liter)** auf Anfrage verfügbar.



ca. 25 min.

Schnellabtauung

Die Schnellabtauung bewirkt kurze Abtauzeiten mit minimalen Temperaturschwankungen.



Sauber

Steuerungsblende aus Kunststoff mit glatter Oberfläche zur Unterstützung der Hygiene.

FROSTER- LABO-530/-730



- **Außengehäuse** aus verzinktem Stahlblech (rostgeschützt), mit weißer, kratzfester Pulverbeschichtung. Länge des Steckerkabels ca. 3 m.
- **Füße verstellbar** zum Ausgleich von Bodenunebenheiten.
- **Innenraum** aus glattem Aluminium mit farbloser Schutzbeschichtung. Stelleisten (15 mm Raster) für eine flexible Innenausstattung.
- **Innenausstattung** bestehend aus fünf kunststoffbeschichteten Rosten auf Auflegern.
- **Isolierung energiesparend** mit 70 mm extra stark, aus hochwertigem, druckgeschäumtem und umweltschonendem Material.
- **Tür selbstschließend** mit leicht austauschbarem Kunststoff-Magnetdichtungsrahmen, abschließbar.
- **Türanschlag wechselbar** (auch nachträglich), serienmäßig mit Rechtsanschlag (wie Abbildung).
- **Umluftkühlung** mit Querstromgebläse, schaltet beim Öffnen der Tür automatisch ab, sorgt für gleichmäßige Temperierung und reduziert das Temperaturgefälle auf ein Minimum.
- **Schnellabtauung automatisch**, durch zeitlich begrenzte und thermisch überwachte Umkehr des Kältemittelkreislaufs.
- **Tauwasserverdunstung** in beheizter Schale aus Edelstahl unter dem Kühlschranksboden.
- **Temperatursteuerung elektronisch**, manipulationsgeschützt durch Schlüsselschalter. Folientastatur mit digitaler Temperaturanzeige und Minimum-/Maximum-Temperaturspeicher.
- **Warnfunktionen** mit optischem und akustischen Alarmsignal bei Temperaturabweichung oder anderen Fehlfunktionen. Türöffnungsalarm nach 60 Sekunden.
- **Alarmweiterleitung** über potentialfreien Kontakt möglich (z. B. auf Mobiltelefon mit optionalem GSM-Modul oder Anbindung an zentrale Leittechnik).
- **Schnittstelle RS485** zur Anbindung der PC-gestützten Temperaturdokumentation (KIRSCH-PC-KIT, optional).
- **Schnellfrosteinrichtung** zum schnellen Einfrieren des Kühlgutes.
- **Kältemaschine zwangsbelüftet**, hermetisch gekapselt, energiesparend, geräuscharm, servicefreundlich.
- **Türrahmenheizung** vermeidet Vereisung der Tür.

Technische Details

	FROSTER-LABO-530	FROSTER-LABO-730
Kühlinhalt	500 Liter	700 Liter
Temperatureinstellung	ca. -5 °C bis -30 °C	ca. -5 °C bis -30 °C
Spannung	220 – 240 V, 50 Hz	220 – 240 V, 50 Hz
Leistungsaufnahme	640 Watt	640 Watt
Normalverbrauch	7,60 kWh/24 h	8,70 kWh/24 h
Zulässige Umgebungstemperatur	von +10 °C bis +32 °C	von +10 °C bis +32 °C
Wärmeabgabe (max.)	777 Watt	777 Watt
Außenmaße (einschl. Wandabstand u. Türgriff)	77 x 76 x 193 - 196 cm (BxTxH)	77 x 98 x 193 - 196 cm (BxTxH)
Innenmaße	62 x 57 x 140 cm (BxTxH)*	62 x 77 x 140 cm (BxTxH)*
Außenmaße bei 90° geöffneter Tür	77 x 144 cm (BxT)	77 x 165 cm (BxT)
Rostgröße	59 x 45 cm (BxT)	59 x 65 cm (BxT)
Maximale Belastung Rost	40 kg	40 kg
Gewicht	netto 140 kg, brutto 170 kg	netto 165 kg, brutto 200 kg

*Nutzbreite 2 cm, Nutztiefe 11 cm, Nutzhöhe 13 cm geringer.

Sonderausstattung

- **LED-Lichtleiste** an der Seitenwand des Innenraums montiert.
- **Alarmierung auch bei Stromausfall** (optisch und akustisch), die Überwachungseinheit bleibt für ca. 72 Stunden durch einen Akku in Betrieb.
- **Tür-Dekorrahmen** zum Befestigen bauseitiger Dekorplatten.
- **Fahrbare Ausführung.**
- **Kältemaschine wassergekühlt.**
- **Außengehäuse aus Chromnickelstahl 4301**, längsgebürstet.
- **Kunststoff-Schubfach auf Rollschubführungen** (nur FROSTER-LABO-530) 57 x 39 x 5,6 cm (BxTxH) (bis zu zwölf Schubfächer sind insgesamt möglich).
- **Aluminium-Schubfach mit Rollschubführungen** FROSTER-LABO-530: 56 x 39 x 10 cm (BxTxH), FROSTER-LABO-730: 56 x 60 x 10 cm (BxTxH) (bis zu acht Schubfächer sind jeweils insgesamt möglich).
- **Zusätzliche Längs- u. Querteiler** (für Schubfach).
- **Schubfach aus Edelstahl** (flüssigkeitsdicht) FROSTER-LABO-530: 56 x 39 x 10 cm (BxTxH), FROSTER-LABO-730: 56 x 60 x 10 cm (BxTxH) (bis zu acht Schubfächer sind jeweils insgesamt möglich).
- **Zusätzlicher Rost** auf Schienen oder Auflegern.
- **Drahtkorb**, FROSTER-LABO-530: 60 x 45 x 10 cm (BxTxH), FROSTER-LABO-730: 60 x 65 x 10 cm (BxTxH), jew. mit Auflageschienen.
- **Alu-Blech**, FROSTER-LABO-530: 60 x 40 x 2,5 cm (BxTxH), FROSTER-LABO-730: 60 x 65 x 2,5 cm (BxTxH), jew. mit Auflageschienen.
- **GSM-Modul** zur Alarmübertragung per SMS.
- **Temperaturdokumentation** siehe ausführliche Erläuterung auf Seite 56.

Zubehör zur Funktionserweiterung Ihrer Kühl- und Gefrierschränke.

Mit unserem praktischen Zubehör können Sie den Funktionsumfang Ihres KIRSCH-Kühl- oder Gefrierschranks erweitern. Ob das KIRSCH-PC-KIT zur Temperaturdokumentation, die Alarmweiterleitung über das GSM-Modul auf Ihr Mobiltelefon oder weitere bauliche Optionen – ganz nach Ihren Bedürfnissen.



Lückenlose Temperaturdokumentation

Manuelles Erfassen der Daten vor Ort benötigt hohen Zeitaufwand und ist oft ungenau. Mit unseren Lösungen erledigen Sie diese Aufgaben einfach und schnell – ob mit dem KIRSCH-PC-KIT oder traditionell mit unseren mechanischen Temperaturschreibern.

Das KIRSCH-PC-KIT inklusive der Software KIRSCH-DATANET ermöglicht:

- Lückenlose Dokumentation zu minimalen Kosten über einen handelsüblichen PC.
- Echtzeitüberwachung (Monitoring) des Kühlgerätes*.
- Einstellungen des Kühlgerätes vom PC aus*.

Das KIRSCH-PC-KIT gibt es in 3 Versionen mit je einer spezifischen Möglichkeit der Datenübertragung (nur für Kühl- und Gefrierschränke **mit RS485 Schnittstelle**).

KIRSCH-PC-KIT



KIRSCH-DATALOG

Zur Nachrüstung der automatischen Temperaturdokumentation und Monitoring für Geräte **ohne RS485 Schnittstelle** und Fremdgeräte. Inklusive Minimum-/Maximum-Temperaturpeicher und Alarmierung.

Temperaturschreiber

Wenn Sie statt der PC-gestützten die mechanische Methode der Temperaturerfassung bevorzugen, können Sie auf unseren Kreisblatt-Temperaturschreiber oder den Temperaturschreiber zum Einlegen zurückgreifen.

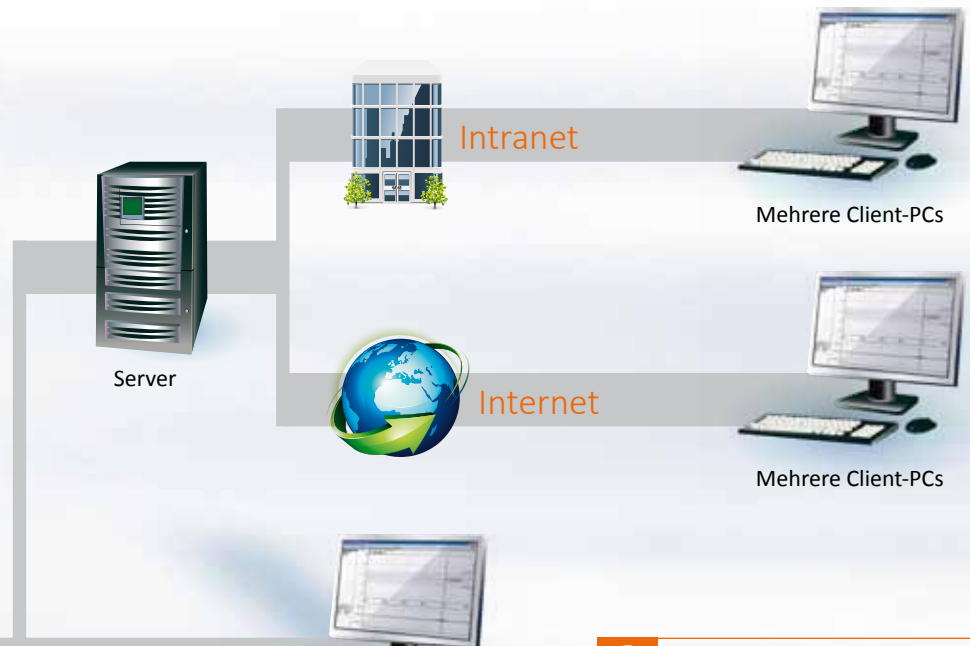


Externe Temperatureaufzeichnung

Nachrüstbarer Temperaturfühler zur externen Anbindung an PC-gestützte Temperaturewertungsgeräte (z. B. KIRSCH-DATALOG). Bei allen LABEX®-Modellen sind Sicherheitsbarrieren eingesetzt.

Durchführung

Kabelquetschverschraubung zur Kabeldurchführung (Durchmesser 8,5 mm) eines vorhandenen Temperaturfühlers (bei LABEX®-Modellen eigensicher), wahlweise mit Referenzkörper im Innenraum montiert. Der Montageort der Kabeldurchführung ist modellabhängig.



PC-KIT-NET

Automatische Temperaturdokumentation und Monitoring über das Netzwerk (LAN oder WLAN**). Unbegrenzte Einbindung von Geräten möglich. Gleichzeitiger Datenzugriff für bis zu 20 Clients je Server. Zwei Server-Zugriffe möglich.



Mehrere Client-PCs

i Weitere Informationen zum Thema **Temperaturdokumentation** finden Sie in unserem separaten Informationsprospekt und unter www.kirsch-medical.de.



PC-KIT-STICK

Die einfachste Möglichkeit der automatischen Temperaturdokumentation. Die Datenübertragung erfolgt über USB-Stick. Permanente Dokumentation, auch während dem Auslesen von Daten. Unbegrenzte Einbindung von Geräten möglich.



PC

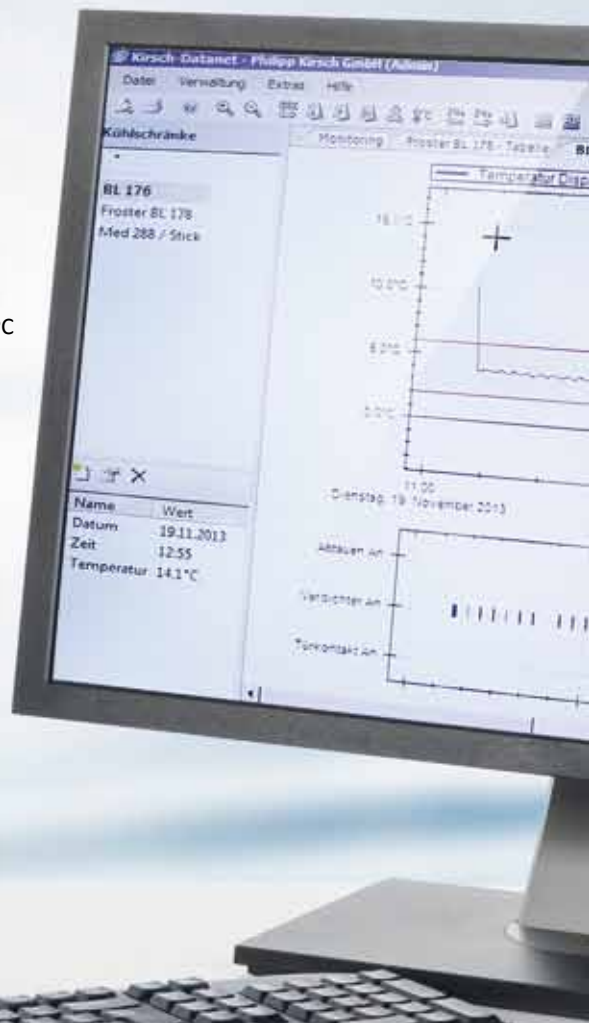


PC-KIT-USB-MONITORING

Automatische Temperaturdokumentation und Monitoring via USB-Kabel für bis zu 32 Geräte. Für einen PC-Arbeitsplatz.



Einzelplatz-PC



Kreisblatt-Temperaturschreiber

Wird je nach Modell entweder in die Maschinenraumblyende des Kühl- und Gefrierschranks eingebaut oder in einen zusätzlichen Gehäuseaufsatz integriert.



Temperaturschreiber zum Einlegen

Die einfachste Methode zum Nachrüsten der Temperaturdokumentation.

* nicht PC-KIT-STICK
 ** mit handelsüblichen WLAN-Adapter



Mit sicherem Gefühl nach Hause gehen – Weiterleitung von Alarmmeldungen per SMS

Das GSM-Modul ermöglicht die Weiterleitung von Alarmmeldungen per SMS an das Mobilfunk- oder Festnetz. Voraussetzung ist eine freigeschaltete SIM-Karte und ausreichender Empfang am Aufstellungsort.

Über den potentialfreien Kontakt erfolgt die Anbindung des GSM-Moduls. Bei Erreichen der Alarmgrenzen wird am GSM-Modul ein optisches und akustisches Signal ausgelöst sowie eine SMS-Alarmmeldung abgeschickt.



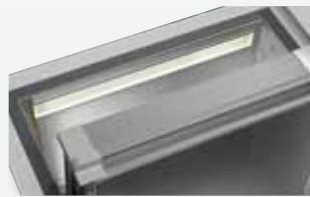
Bauliche Optionen

KIRSCH-Kühlschränke und KIRSCH-Gefrierschränke bieten zahlreiche Ausstattungsoptionen, die auch am Verwendungsort noch nachrüstbar sind.



Glastür mit Schloss

Durchblick: Vermeidung von unnötigem Öffnen zur Kontrolle des Inhalts. Abschließbar.



Innenbeleuchtung Seitenwand/Decke

Optionale, optimale und energieeffiziente Ausleuchtung des Innenraums über LED-Lichtleiste.



Wassergekühlte Kältemaschine

Für besondere Fälle stehen für einige Modelle Kältemaschinen mit Wärmetauschern für Kaltwasseranschluss zur Verfügung.



Fahrbare Ausführung

Durch Lenk- und Bockrollen.



Tauwassergefäße

Transparent, zur manuellen Entleerung des Tauwassers.



Edelstahlroste und Drahtroste

Edelstahlroste garantiert rostfrei und Drahtroste, PE-beschichtet, robust mit Tragkraft bis 40 kg.



Schubfächer/ Längs- und Querteiler

Modellbezogen optimiert und zum Teil höhenverstellbar. Die Längs- und Querteiler sind vielseitig verstellbar.



Kühl- und Gefrierkombination

Durch ein Verbindungsstück können Kühl- und Gefrierschränke über einander aufgestellt und kombiniert werden.

Unser Service – Ihr Vorteil

Kompetente Beratung

Haben Sie Fragen zu unseren Produkten? Wir bieten Ihnen kompetente Beratung. Denn auch unser Service zeichnet sich durch Zuverlässigkeit aus. Wir freuen uns auf Ihren Anruf!



+49 (0)781 9227-0



info@kirsch-medical.de

Kundendienst – 24/7

Störungen müssen schnellstmöglich behoben werden. Deshalb haben wir den BOSCH-Werkskundendienst als Servicepartner. Kompetente Ansprechpartner sind 24 Stunden an 7 Tagen in der Woche für Sie erreichbar. Und für die Problemlösung vor Ort sorgt einer der 600 bestens geschulten Techniker.

Deutschland: BOSCH-Werkskundendienst



+49 (0) 89 69 339 339



+49 (0) 89 20 355 199

Zum Regionaltarif ggf. abweichender Mobilfunkpreis. Auftragsannahme 24 Stunden am Tag und 7 Tage in der Woche.

Ihre Vorteile im Überblick:

- 24 Stunden Erreichbarkeit an 7 Tagen in der Woche.
- Schnelle Reaktionszeiten durch flächendeckendes Servicenetzwerk.
- Spezialisiertes, kontinuierlich geschultes Fachpersonal.
- Zertifiziert nach DIN ISO 9001.

Österreich: BOSCH-Werkskundendienst



+43 810 240 260



+43 160 575 512 12

Zum Regionaltarif ggf. abweichender Mobilfunkpreis. Auftragsannahme 24 Stunden am Tag und 7 Tage in der Woche.

In über 100 Ländern im Einsatz.

Einige Beispiele:



Philipp Kirsch GmbH

Okenstraße 103
77652 Offenburg

Telefon: +49 (0)781 9227-0
Telefax: +49 (0) 781 9227-200
info@kirsch-medical.de

www.kirsch-medical.de

Wir haben uns bemüht, unseren Kunden die Geräte in diesem Katalog so verständlich wie möglich zu beschreiben. Wir wissen, dass sich trotz aller Sorgfalt beim Erstellen – insbesondere bei hochwertigen, technischen Produkten – in der Praxis weitere Fragen ergeben können. Wir bitten Sie, uns in solchen Fällen anzurufen, damit wir Ihnen behilflich sein können. Auch arbeiten wir ständig an der Weiterentwicklung aller Typen und Modelle. Bitte haben Sie deshalb Verständnis dafür, dass wir uns Änderungen in Form, Ausstattung und Technik vorbehalten müssen.



*Fotografieren Sie diesen QR-Code
und lernen Sie unsere gesamte
Produktpalette kennen.*