

LABO 288 PRO-ACTIVE

nach DIN 13277 (ersetzt DIN 13221)

Ausstattung

- Digitale Temperaturanzeige
- Umluftkühlung
- 3 Roste
- Automatische Abtauung
- Schlüsselschalter
- Tauwasserverdunstung
- Potentialfreier Kontakt
- Gefrierschutz
- Optisches und akustisches Alarmsignal, auch bei Stromausfall
- Minimum-/Maximum-Temperaturspeicher



Abbildung weicht von Serienausstattung ab.

PRO-ACTIVE-Features

- Schnellere Reaktionszeit bei sich ankündigenden Störungen dank proaktiver Alarmierung
- Datenaufzeichnung auslesbar über USB-Schnittstelle mittels USB-Stick und Software
- Minimierung der Temperaturabweichung im Kühlraum
- Höchste Lagersicherheit durch aufeinander abgestimmte Komponenten

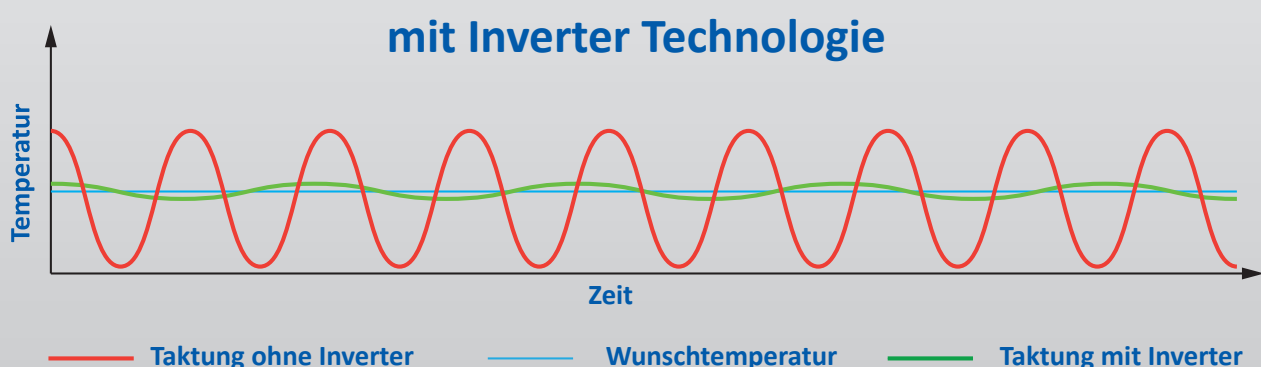


Kompressor mit Invertertechnologie

- Umweltfreundliches natürliches Kältemittel R600a.
Sehr kleiner GWP-Wert = 3 (Global Warming Potential)
- Reduzierung des Stromverbrauchs um 15% gegenüber
dem Vorgängermodell (Stromverbrauch = 0,58 kWh/24h)
- Verlängerte Lebensdauer durch bedarfsgerechte
Leistungsanpassung
- Frequenz: 50/60 Hz
- Geräuscharmer Betrieb

Wenn Sie weitere Unterstützung benötigen oder Fragen haben,
sprechen Sie uns bitte an.

info@kirsch-medical.de
+49 (0)781 - 9227 0

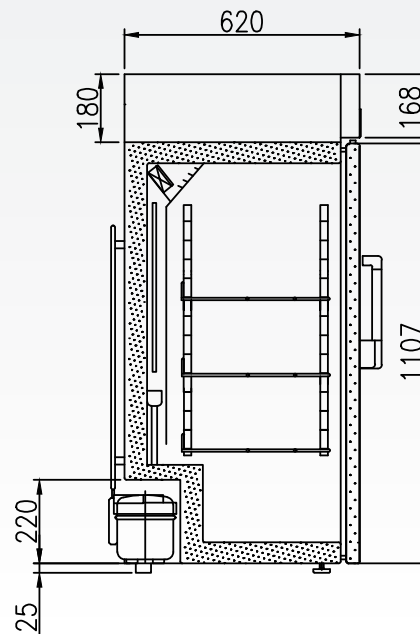
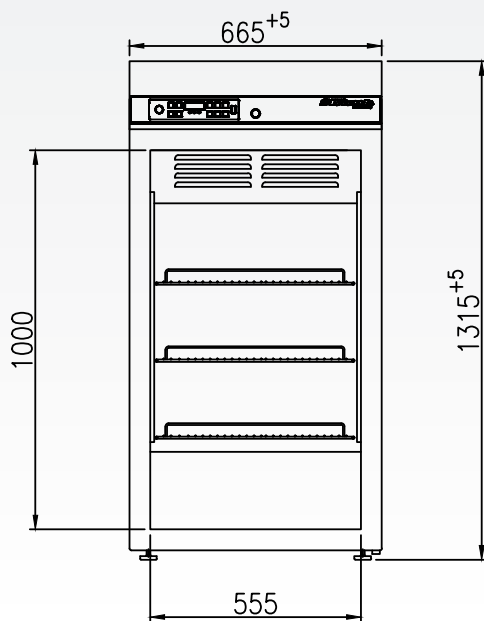


- **PRO-ACTIVE-Steuerung:** Permanente, proaktive Überwachung der Leistungsdaten und Alarmierung bei Abweichungen; weltweit genaueste Temperatursteuerung dank zweier serienmäßiger PT-1000 Fühler.
- **Außengehäuse** aus verzinktem Stahlblech (rostgeschützt), mit weißer, kratzfester Pulverbeschichtung. Länge des Steckerkabels 2,8 m.
- **Stellfüße verstellbar** im Frontbereich zum Ausgleich von Bodenunebenheiten.
- **Innenraum** aus glattem Aluminium mit farbloser Schutzbeschichtung. Stelleisten (15 mm Raster) für eine flexible Innenausstattung.
- **Innenausstattung** individuell gestaltbar (ggf. Mehrpreis). Siehe Sonderausstattung.
- **Isolierung** extra stark, aus hochwertigem, druckgeschäumtem und umweltschonendem Material. Energiesparend.
- **Tür** mit leicht austauschbarem Kunststoff-Magnetdichtungsrahmen, abschließbar.
- **Türanschlag wechselbar** (auch nachträglich), serienmäßig mit Rechtsanschlag (wie Abbildung).
- **Umluftkühlung**, schaltet beim Öffnen der Tür automatisch ab, sorgt für gleichmäßige Temperierung und reduziert das Temperaturgefälle auf ein Minimum.
- **Abtauung automatisch**, mit thermischer Überwachung und zeitlicher Begrenzung.
- **Tauwasserverdunstung** im Kältemaschinenraum.
- **Elektronische Temperatursteuerung** manipulationsgeschützt durch Schlüsselschalter. Folientastatur mit digitaler Temperaturanzeige und Minimum/Maximum-Temperaturspeicher.
- **Alarmierung und Datenaufzeichnung** auch bei Stromausfall (optisch und akustisch), die Überwachungseinheit bleibt für ca. 30 Stunden durch einen Akku in Betrieb.
- **Warnfunktionen** mit optischem und akustischem Alarm-signal bei Fehlfunktion und Stromausfall. Türöffnungsalarm nach 60 Sekunden.
- **Alarmweiterleitung** über potentialfreien Kontakt möglich (z. B. auf Mobiltelefon mit optionalem KIRSCH EVOLUTION CLOUD-Modul oder Anbindung an zentrale Leittechnik).
- **Datendokumentation** auslesbar über USB-Schnittstelle mittels USB-Stick und Software KIRSCH Datenet.
- **Gefrierschutz** gegen Minustemperaturen.
- **Kältemaschine statisch belüftet**, hermetisch gekapselt, energiesparend, geräuscharm, servicefreundlich.

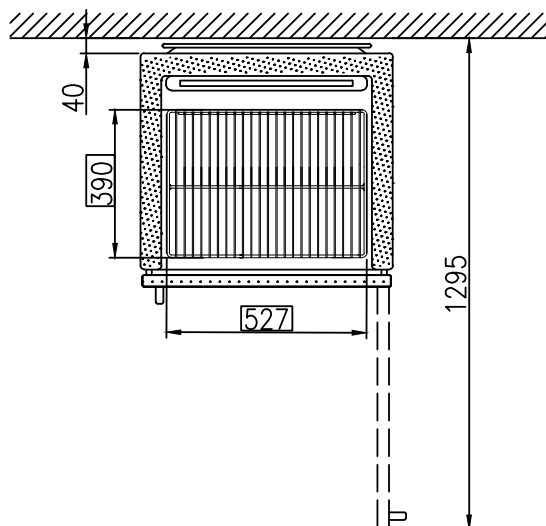
Technische Details

Kühlinhalt	280 Liter
Temperatureinstellung	ca. 0 °C bis +15 °C
Spannung	220 – 240 V/50 und 60 Hz
Leistungsaufnahme	34,1 Watt
Normalverbrauch	0,58 kWh/24 h
Zulässige Umgebungstemperatur	von +10 °C bis +38 °C
Wärmeabgabe (max.)	123 Watt
Außenmaße (einschl. Wandabstand u. Türgriff)	67 x 72 x 132 cm (BxTxH)
Nutzmaße (BxTxH)	52,7 x 39 x 92 cm (Nutztiefe unten 15 cm geringer)
Außenmaße bei 90° geöffneter Tür	67 x 130 cm (BxT)
Rostgröße	52,7 x 39 (BxT)
Max. Belastung Rost	40 kg
Gewicht	netto 71 kg, brutto 83 kg
Temperaturabweichung	+/-0,5 °C
Geräuschemission	41 dB(A)

LABO 288 ab SN 25960
Maßangaben



Ansicht ohne Türe gezeichnet



Bei Einbau beachten:

Luftdurchgang oben:

ohne KM-Ventilator: mind. 350 cm²

mit KM-Ventilator: mind. 200 cm²

Luftdurchgang am Boden zwischen den
Stellfüßen darf nicht verdeckt werden.

Die mit umrandeten Maße
geben die nutzbare Breite / Tiefe / Höhe an.

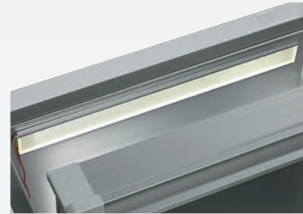
Zubehör

KIRSCH-Kühl- und Gefrierschränke bieten zahlreiche Ausstattungsoptionen, die auch am Verwendungsort noch nachrüstbar sind.



Glastür mit Schloss

Durchblick: Vermeidung von unnötigem Öffnen zur Kontrolle des Inhalts. Abschließbar.



Innenbeleuchtung Seitenwand

Optionale, optimale und energieeffiziente Ausleuchtung des Innenraums über LED-Lichtleiste.



Schubfächer auf Rollschubführungen

Bis zu acht Schubfächer sind insgesamt möglich.



Zusätzliche Längs- und Quer- teiler

für die optimale Organisation Ihres Kühlguts.



Fahrbare Ausführung

Durch Lenk- und Bockrollen (modellabhängig).



Drahtroste

Drahtroste, robust mit Tragkraft bis 40 und 50 kg.



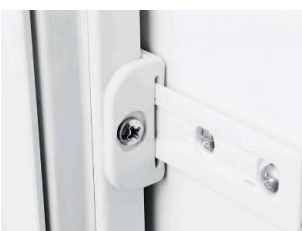
Vario Support

Ablageboard auf Rollschubführung.



Kabelquetschverschraubung

Einfaches Einbringen eines externen Temperaturfühlers mit fest verbauter Kabeldurchführung.



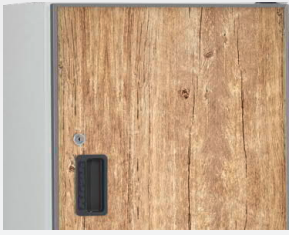
Türkopplungsbeschlag

Verbindet die Möbeltür mit der Gerätetür.



Tauwasserschale

für die manuelle Entleerung des Tauwassers.



Dekorrahmen

Aus Edelstahl, ermöglicht die Verblendung der Kühlschranktür mit einer Dekorplatte (Stärke max. 2 mm).

Zubehör für die Temperaturdokumentation



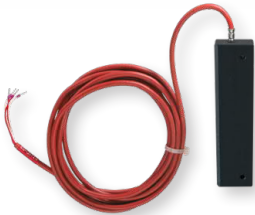
KIRSCH EVOLUTION CLOUD-Modul

Die zuverlässige Verbindung zwischen den zu überwachenden Bereichen und der Cloud. *



Kreisblatt-Temperaturschreiber

Wird je nach Modell entweder in die Maschinenraumbende des Kühl- oder Gefrierschranks eingebaut oder in einen zusätzlichen Gehäuseaufsatz integriert.



Externer PT100/PT1000 mit Kälteblock

Zusätzlicher Temperaturfühler zur Anbindung an bestehendes/externes Monitoring-System.

* für mehr Informationen zu unserer Cloud, sprechen Sie uns bitte an.

Philipp Kirsch GmbH

Im Lossenfeld 14
77731 Willstätt

Telefon: +49 (0) 781 9227-0
Telefax: +49 (0) 781 9227-200
info@kirsch-medical.de

www.kirsch-medical.de



Unsere gesamte Produktübersicht finden Sie auf unserer Webseite:
www.kirsch-medical.de