

FROSTER BL 730 PRO-ACTIVE

Nach DIN 13277 (ersetzt DIN 58375)

Ausstattung

- Schlüsselschalter
- Umluftkühlung
- 5 Schubfächer aus Aluminium
- Türrahmenheizung
- Automatische Schnellabtauung
- Tauwasserverdunstung
- Potentialfreier Kontakt
- Digitale Temperaturanzeige
- Komfortzugang
- Optisches und akustisches Alarmsignal, auch bei Stromausfall
- Minimum-/Maximum-Temperaturspeicher

MADE IN GERMANY  0483



PRO-ACTIVE-Features

- Schnellere Reaktionszeit bei sich ankündigenden Störungen dank proaktiver Alarmierung
- Datenaufzeichnung auslesbar über USB-Schnittstelle mittels USB-Stick und Software
- Minimierung der Temperaturabweichung im Kühlraum
- Höchste Lagersicherheit durch aufeinander abgestimmte Komponenten

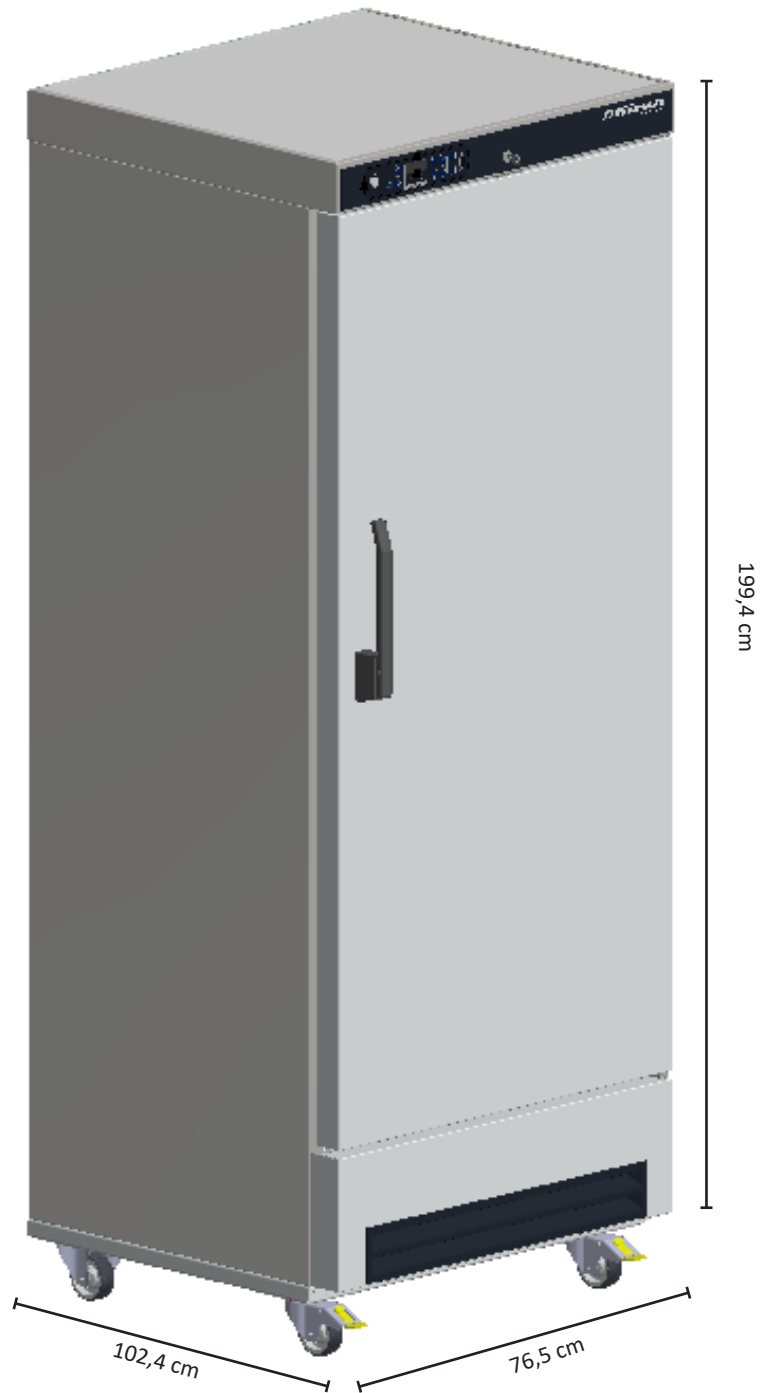


- **PRO-ACTIVE-Steuerung:** Permanente, proaktive Überwachung der Leistungsdaten und Alarmierung bei Abweichungen; weltweit genaueste Temperatursteuerung dank zweier serienmäßiger PT-1000 Fühler.
- **Außengehäuse** aus verzinktem Stahlblech (rostgeschützt), mit weißer, kratzfester Pulverbeschichtung. Länge des Steckerkabels ca. 3 m.
- **Fahrbare Ausführung.**
- **Innenraum** aus glattem Aluminium mit farbloser Schutzbeschichtung. Stelleisten (15 mm Raster) für eine flexible Innenausstattung.
- **Innenausstattung** individuell gestaltbar (ggf. Mehrpreis). Siehe Sonderausstattung.
- **Isolierung energiesparend** extra stark, aus hochwertigem, druckgeschäumtem und umweltschonendem Material.
- **Tür selbstschließend** mit leicht austauschbarem Kunststoff-Magnetdichtungsrahmen, abschließbar.
- **Türanschlag wechselbar** (auch nachträglich), serienmäßig mit Rechtsanschlag (wie Abbildung).
- **Umluftkühlung**, schaltet beim Öffnen der Tür automatisch ab, sorgt für gleichmäßige Temperierung und reduziert das Temperaturgefälle auf ein Minimum.
- **Schnellabtauung automatisch** durch zeitlich begrenzte und thermisch überwachte Umkehr des Kältemittelkreislaufs.
- **Tauwasserverdunstung** im Kältemaschinenraum.
- **Temperatursteuerung elektronisch**, manipulationsgeschützt durch Schlüsselschalter. Folientastatur mit digitaler Temperaturanzeige und Minimum-/Maximum-Temperaturpeicher.
- **Warnfunktionen** mit optischem und akustischem Alarmsignal bei Fehlfunktion und Stromausfall. Türöffnungsalarm nach 60 Sekunden.
- **Alarmweiterleitung** über potentialfreien Kontakt möglich (z. B. auf Mobiltelefon mit optionalem KIRSCH EVOLUTION CLOUD-Modul oder Anbindung an zentrale Leittechnik).
- **Datendokumentation** auslesbar über USB-Schnittstelle mittels USB-Stick und Software KIRSCH Datenet.
- **Kältemaschine zwangsbelüftet**, hermetisch gekapselt, erschütterungsfrei gelagert, energiesparend, geräuscharm, servicefreundlich.

Technische Details

Kühlinhalt	700 Liter
Temperatureinstellung	-32 °C
Spannung	220 – 240 V, 50 und 60 Hz
Leistungsaufnahme	790 Watt
Normalverbrauch	11,1 kWh/24 h
Zulässige Umgebungstemperatur	von +10 °C bis +32 °C
Wärmeabgabe (max.)	860 Watt
Außenmaße (einschl. Wandabstand u. Türgriff)	76,5 x 102,4 x 199,4 cm (BxTxH)
Nutzmaße	56 x 60,5 x 129 cm (BxTxH)
Außenmaße bei 90° geöffneter Tür	77 x 166 cm (BxT)
Schubfachmaß	56,2 x 67,6 cm (BxT)
Maximale Belastung Schubfach	50 kg
Gewicht	netto 188 kg, brutto 214 kg
Temperaturabweichung ohne Abtauung	+/-0,84 °C
Geräuschemission	49,7 dB(A)

Vorläufige Angaben ohne Gewähr.



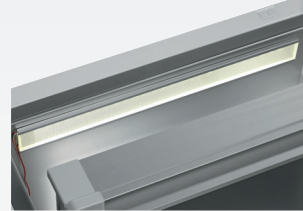
Zubehör

KIRSCH-Kühl- und Gefrierschränke bieten zahlreiche Ausstattungsoptionen, die auch am Verwendungsort noch nachrüstbar sind.



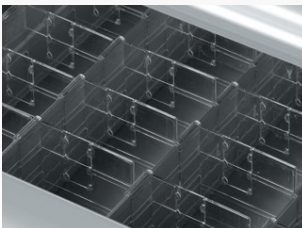
Schubfächer auf Rollschubführungen

Bis zu sieben Schubfächer sind insgesamt möglich.



Innenbeleuchtung Seitenwand

Optionale, optimale und energieeffiziente Ausleuchtung des Innenraums über LED-Lichtleiste.



Zusätzliche Längs- und Querteiler

für die optimale Organisation Ihres Kühlguts.



Türkopplungsbeschlag

Verbindet die Möbeltür mit der Gerätetür.



Vario Support

Ablageboard auf Rollschubführung.



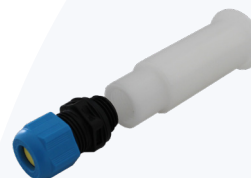
Drahtroste

Drahtroste, robust mit Tragkraft bis 40 und 50 kg.



Dekorrahmen

Aus Edelstahl, ermöglicht die Verblendung der Kühlschranktür mit einer Dekorplatte (Stärke max. 2 mm).



Kabelquetschverschraubung

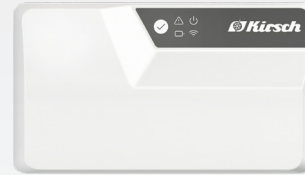
Einfaches Einbringen eines externen Temperaturfühlers mit fest verbauter Kabeldurchführung.

Zubehör für die Temperaturdokumentation



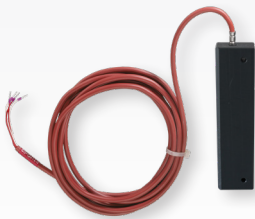
PC-KIT-NET

Automatische Temperaturdokumentation und Monitoring über Ihr Netzwerk (LAN-Verbindung).



KIRSCH EVOLUTION CLOUD-Modul

Die zuverlässige Verbindung zwischen den zu überwachenden Bereichen und der Cloud. *



Externer PT100/PT1000 mit Kälteblock

Zusätzlicher Temperaturfühler zur Anbindung an bestehendes/externes Monitoring-System.



Kreisblatt-Temperaturschreiber

Wird je nach Modell entweder in die Maschinenraumblende des Gerätes eingebaut oder in einen zusätzlichen Gehäuseaufsatz integriert.

* für mehr Informationen zu unserer Cloud, sprechen Sie uns bitte an.

Philipp Kirsch GmbH

Im Lossenfeld 14
77731 Willstätt

Telefon: +49 (0) 781 9227-0
Telefax: +49 (0) 781 9227-200
info@kirsch-medical.de

www.kirsch-medical.de



Unsere gesamte Produktübersicht finden Sie auf unserer Webseite:
www.kirsch-medical.de