

FROSTER BL 330 PRO-ACTIVE

nach DIN 13277 (ersetzt DIN 58375)

Ausstattung

- Schlüsselschalter
- Umluftkühlung
- 4 Schubfächer aus Aluminium
- Automatische Schnellabtauung
- Türrahmenheizung
- Tauwasserverdunstung
- Potentialfreier Kontakt
- Digitale Temperaturanzeige
- Komfortzugang
- Optisches und akustisches Alarmsignal, auch bei Stromausfall
- Minimum-/Maximum-Temperaturspeicher

MADE IN GERMANY  0483



PRO-ACTIVE-Features

- Schnellere Reaktionszeit bei sich ankündigenden Störungen dank proaktiver Alarmierung
- Datenaufzeichnung auslesbar über USB-Schnittstelle mittels USB-Stick und Software
- Minimierung der Temperaturabweichung im Kühlraum
- Höchste Lagersicherheit durch aufeinander abgestimmte Komponenten

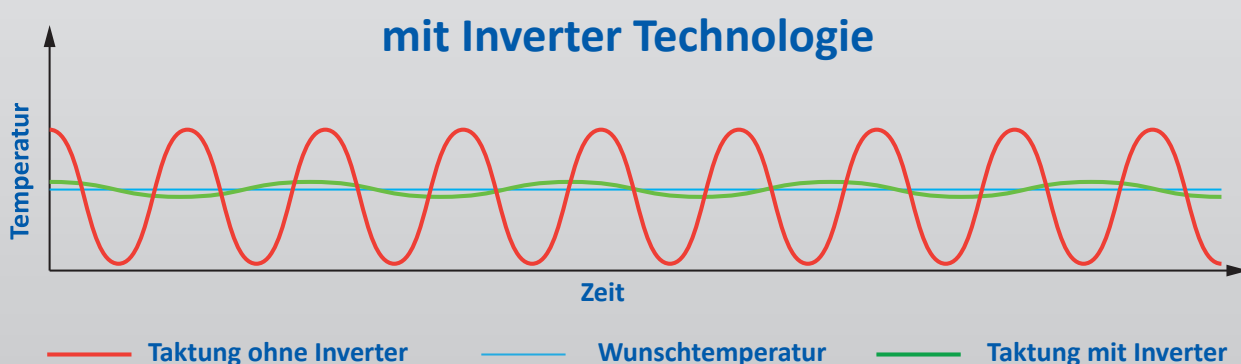


Kompressor mit Invertertechnologie

- Umweltfreundliches natürliches Kältemittel R290. Sehr kleiner GWP-Wert = 3 (Global Warming Potential)
- Reduzierung des Stromverbrauchs um 31% gegenüber dem Vorgängermodell (Stromverbrauch = 4,55 kWh/24h)
- Verlängerte Lebensdauer durch bedarfsgerechte Leistungsanpassung
- Frequenz: 50/60 Hz

Wenn Sie weitere Unterstützung benötigen oder Fragen haben, sprechen Sie uns bitte an.

info@kirsch-medical.de
+49 (0)781 - 9227 0



- **PRO-ACTIVE-Steuerung:** Permanente, proaktive Überwachung der Leistungsdaten und Alarmierung bei Abweichungen; weltweit genaueste Temperatursteuerung dank zweier serienmäßiger PT-1000 Fühler.
- **Außengehäuse** aus verzinktem Stahlblech (rostgeschützt), mit weißer, kratzfester Pulverbeschichtung. Länge des Steckerkabels ca. 2,8 m.
- **Stellfüße verstellbar** im Frontbereich zum Ausgleich von Bodenunebenheiten.
- **Innenraum** aus glattem Aluminium mit farbloser Schutzbeschichtung. Stelleisten (15 mm Raster) für eine flexible Innenausstattung.
- **Innenausstattung** individuell gestaltbar (ggf. Mehrpreis). Siehe Sonderausstattung.
- **Isolierung energiesparend** extra stark, aus hochwertigem, druckgeschäumtem und umweltschonendem Material.
- **Tür selbstschließend** mit leicht austauschbarem Kunststoff-Magnetdichtungsrahmen, abschließbar.
- **Türanschlag wechselbar** (auch nachträglich), serienmäßig mit Rechtsanschlag (wie Abbildung).
- **Min./Max. Temperaturspeicher.**
- **Umluftkühlung**, mit Axialgebläse, schaltet beim Öffnen der Tür automatisch ab, sorgt für gleichmäßige Temperierung und reduziert das Temperaturgefälle auf ein Minimum.
- **Schnellabtauung automatisch** durch zeitlich begrenzte und thermisch überwachte Umkehr des Kältemittelkreislaufs.
- **Tauwasserverdunstung** im Kältemaschinenraum.
- **Temperatursteuerung elektronisch**, manipulationsgeschützt durch Schlüsselschalter. Folientastatur mit digitaler Temperaturanzeige und Minimum-/Maximum-Temperaturspeicher.
- **Warnfunktionen** mit optischem und akustischem Alarmsignal bei Fehlfunktion und Stromausfall. Türöffnungsalarm nach 60 Sekunden.
- **Alarmweiterleitung** über potentialfreien Kontakt möglich (z. B. auf Mobiltelefon mit optionalem KIRSCH EVOLUTION CLOUD-Modul oder Anbindung an zentrale Leittechnik).
- **Datendokumentation** auslesbar über USB-Schnittstelle mittels USB-Stick und Software KIRSCH Datenet.
- **Kältemaschine zwangsbelüftet**, hermetisch gekapselt, erschütterungsfrei gelagert, energiesparend, geräuscharm, servicefreundlich.
- **Türrahmenheizung** vermeidet Vereisung der Tür.

Technische Details

Kühlinhalt	300 Liter
Temperatureinstellung	-32 °C
Spannung	220 – 240 V, 50 und 60 Hz
Leistungsaufnahme	286 Watt
Normalverbrauch	4,55 kWh/24 h
Zulässige Umgebungstemperatur	von +10 °C bis +32 °C
Wärmeabgabe (max.)	1090 Watt
Außenmaße (einschl. Wandabstand u. Türgriff)	74 x 78 x 159 cm (BxTxH)
Nutzmaße	53 x 42 x 74 cm (BxTxH)
Außenmaße bei 90° geöffnete Tür	74 x 142 cm (BxT)
Lichtes Schubfachmaß	53 x 42 x 10 cm (BxTxH)
Maximale Belastung Schubfach	50 kg
Gewicht	netto 138 kg, brutto 153 kg
Temperaturabweichung ohne Abtauung	+/-0,75 °C
Geräuschemission	51.1 dB(A)

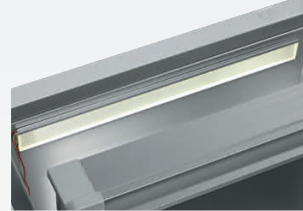
Zubehör

KIRSCH-Kühl- und Gefrierschränke bieten zahlreiche Ausstattungsoptionen, die auch am Verwendungsort noch nachrüstbar sind.



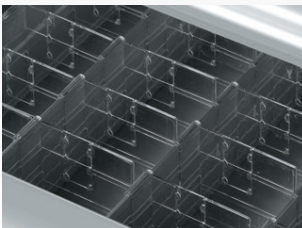
Schubfächer auf Rollschubführungen

Bis zu fünf Schubfächer sind insgesamt möglich.



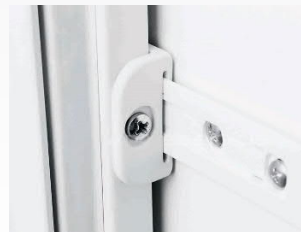
Innenbeleuchtung Decke

Optionale, optimale und energieeffiziente Ausleuchtung des Innenraums über LED-Lichtleiste.



Zusätzliche Längs- und Querteiler

für die optimale Organisation Ihres Kühlguts.



Türkopplungsbeschlag

Verbindet die Möbeltür mit der Gerätetür.



Fahrbare Ausführung

Durch Lenk- und Bockrollen (modellabhängig).



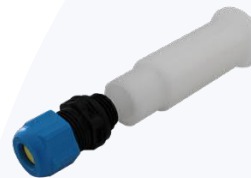
Drahtroste

Drahtroste, robust mit Tragkraft bis 40 und 50 kg.



Vario Support

Ablageboard auf Rollschubführung.



Kabelquetschverschraubung

Einfaches Einbringen eines externen Temperaturfühlers mit fest verbauter Kabeldurchführung.



Dekorrahmen

Aus Edelstahl, ermöglicht die Verblendung der Kühlschranktür mit einer Dekorplatte (Stärke max. 2 mm).



Tauwasserschale

für die manuelle Entleerung des Tauwassers.

Zubehör für die Temperaturdokumentation



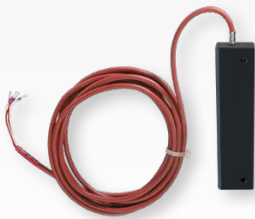
PC-KIT-NET

Automatische Temperaturdokumentation und Monitoring über Ihr Netzwerk (LAN-Verbindung).



KIRSCH EVOLUTION CLOUD-Modul

Die zuverlässige Verbindung zwischen den zu überwachenden Bereichen und der Cloud. *



Externer PT100/PT1000 mit Kälteblock

Zusätzlicher Temperaturfühler zur Anbindung an bestehendes/externes Monitoring-System.



Kreisblatt-Temperaturschreiber

Wird je nach Modell entweder in die Maschinenraumblende des Gerätes eingebaut oder in einen zusätzlichen Gehäuseaufsatz integriert.

* für mehr Informationen zu unserer Cloud, sprechen Sie uns bitte an.

Philipp Kirsch GmbH

Im Lossenfeld 14
77731 Willstätt

Telefon: +49 (0) 781 9227-0
Telefax: +49 (0) 781 9227-200
info@kirsch-medical.de

www.kirsch-medical.de



Unsere gesamte Produktübersicht finden Sie auf unserer Webseite:
www.kirsch-medical.de